



"Borlänge är en miljökommun som vågar gå före!"



Kan man upphandla närodlat?

- En av landets vanligaste frågor
- Svaret är: Ja och nej

Transporter

Kvalitet

Näringslivsutveckling









Hur tolkas LOU?

Från mittcirkeln gör
endast Zlatan mål!



Utdrag ur policy

- 2. Vägning av pris och övriga kriterier kontra miljökriteriet.
- *...alltid avvägning mellan pris och miljö*
- *...produktens påverkan viktas mot priset, dvs stor påverkan lägre vikt vid pris*



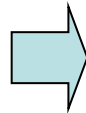
Processen upphandling

Miljöpolicy

Miljöutredning

Viktning av miljö kontra priset

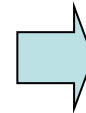
Förarbeten



- syfte
- marknadsanalys

Upphandling

- metod
- underlag
- avtal



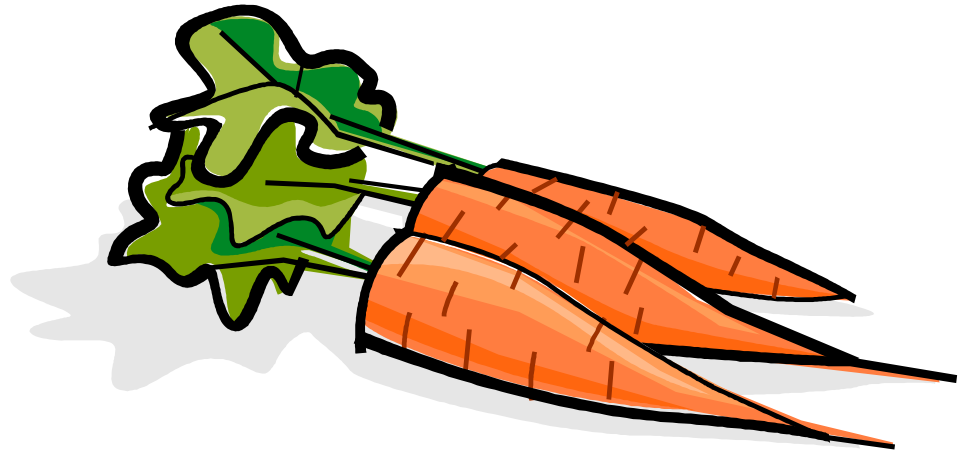
Uppföljning

- leverantörsförsäkran
- certifiering
- revision



Varugrupper och delade anbud

- **Uppdelade varugrupper** som kött, chark, fågel, grönsaker + frukt och bär mm
- **Enskilda produkter**
 - möjlig mängd
- **Kvalitet**
 - skallkrav
 - utvärdering



Produktlistans utformning

- Pannkaka 80% (16)
- Färska grönsaker, frukt 80% (53)
- Potatis möjlig mängd (6)
- Färskt kött oberett 70% (13)
- Fryst kött oberett 70% (22)
- Nötfärs möjlig mängd (13)
- Färska köttprodukter 70% (28)
- Färsk korv 70% (29)



Produkt

Kvalitetskrav för produkter:

- storlek på produkt
- storlek på kartong
- köttmängd, fetthalt, bärmängd, mm
- vad produkten inte får innehålla (glutamat, vissa allergen)

Miljö- och djurskyddskrav enligt Miljöstyrningsrådet

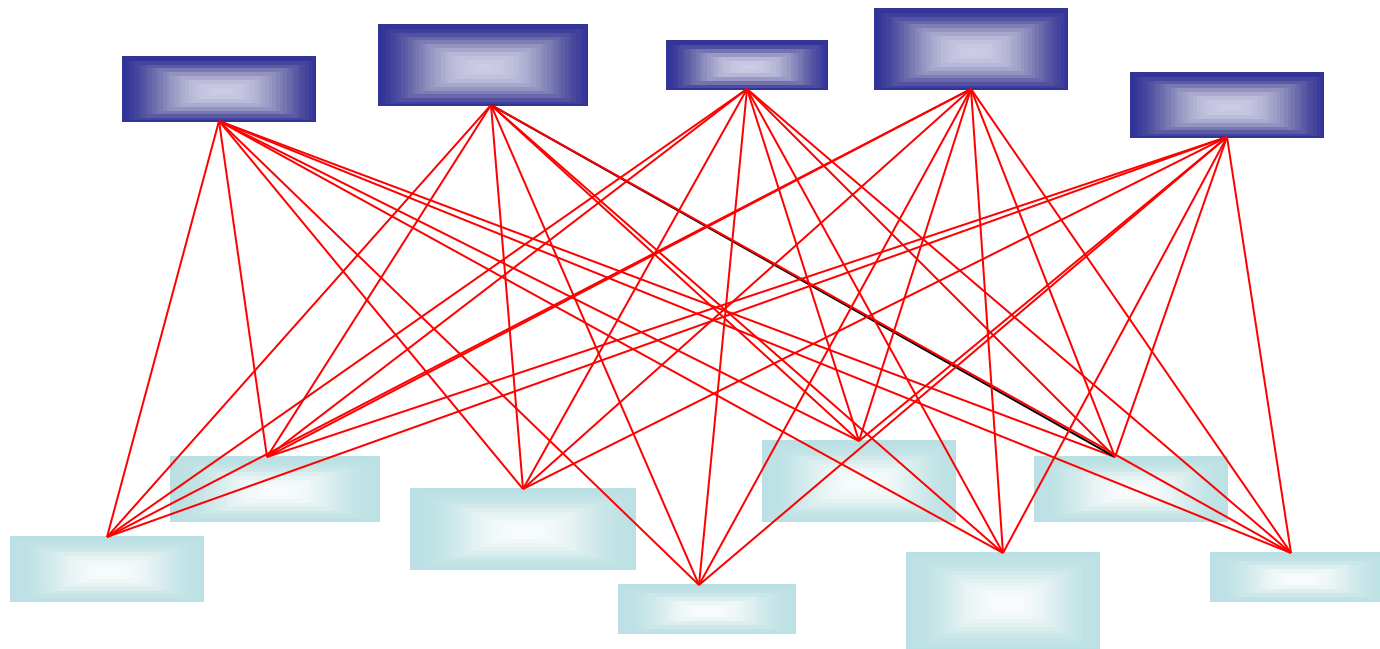
- Nötkött
- Griskött
- Kyckling
- Ägg
- Fisk
- Mjök
- Kaffe
- Potatis
- Grönsaker
- Spannmål

Ursprung, salmonellafritt, antibiotika mm



Livsmedelsdistribution

LEVERANTÖRER



KUNDER



Samarbete mellan Borlänge och tre/fem andra kommuner

Vad vinner vi på detta?

- ✓ Bättre konkurrens, eftersom distributionen inte styr
- ✓ Större möjligheter för lokala leverantörer och producenter att delta i upphandlingen
- ✓ Större möjligheter att ställa miljökrav på transporterna
- ✓ Lägre priser



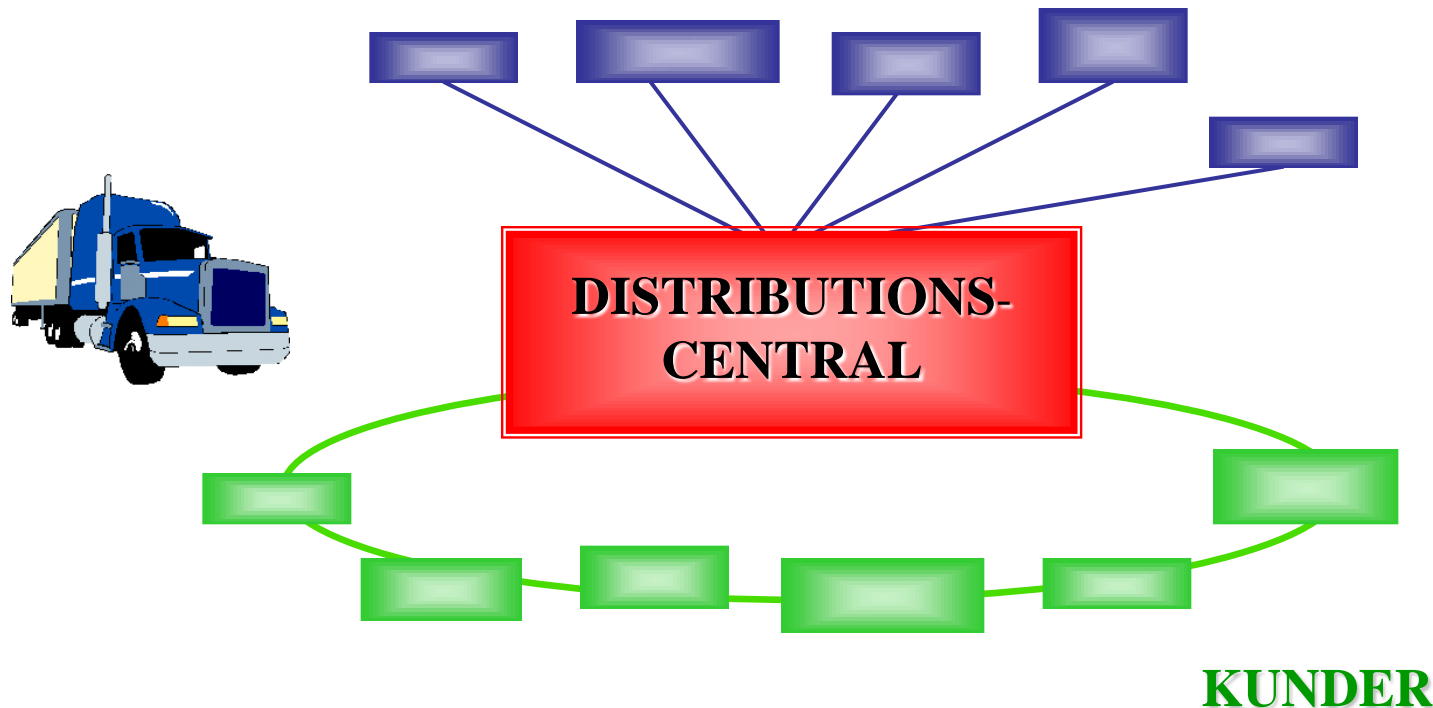
Exempel på krav på distributören

- ✓ Fordonen skall tillhöra miljöklass 4 eller bättre eller uppfylla motsvarande krav.
- ✓ Under avtalsperioden ska CO₂-utsläppen minska med 5%. (Minskningen ska redovisas under avtalsperioden).
- ✓ Service och reparation
- ✓ Dieselbränsle av miljöklass 1 eller bättre skall användas
- ✓ mm



Ny distributionskedja

LEVERANTÖRER



Hos den lokala ekologiska bonden



På väg till distributionscentralen



FÖLJESEDEL

Leverans från Kerstisgården
0243-234360
kerstisgardens@bredband.net

Kundnr	511
Datum	2007 ## 16
Kund	Konvaljen i Gustafs
Lev Adress	

ekologiskt och KRAV-märkt

Artiklar	
Potatis	20 kg
Morot	10 kg
Vitkål	5 kg
Kålrot	kg
Gul Lök	kg
Röd Lök	kg

På väg 05.00



Färdiglevererat

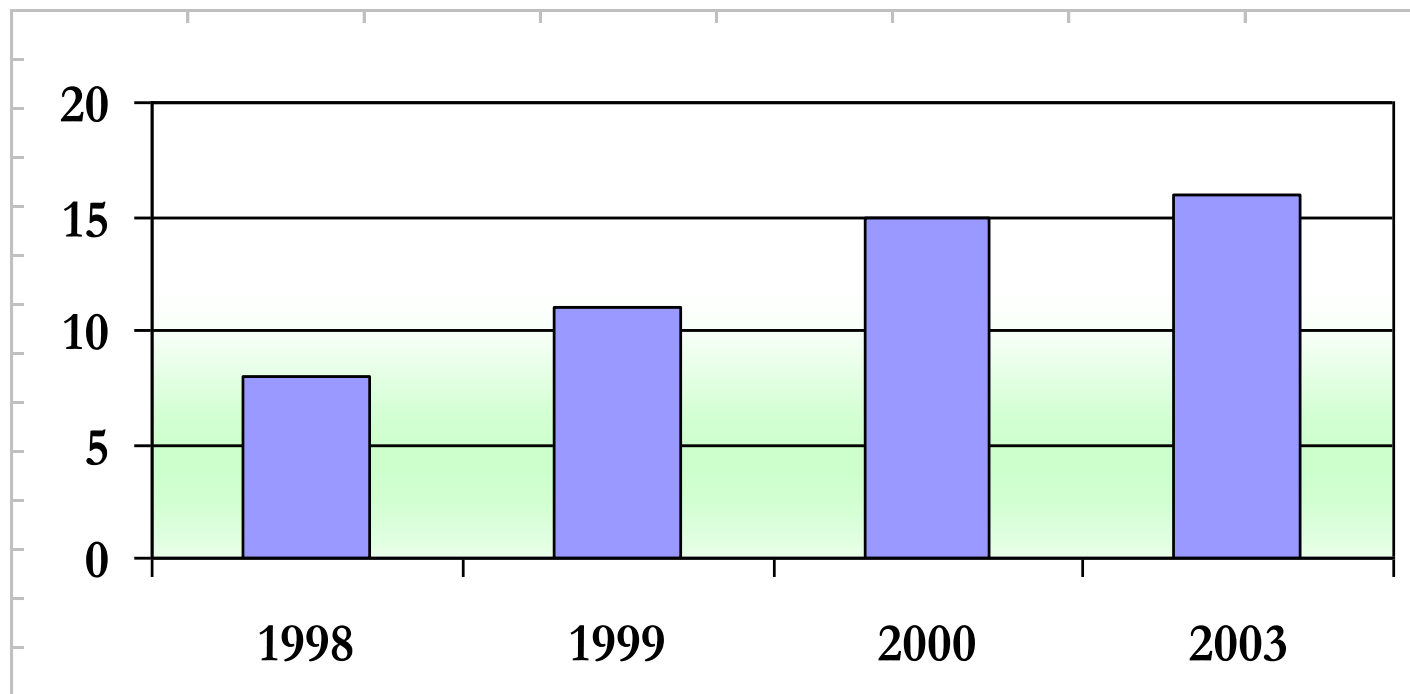


Några resultat i Borlänge

- + Bättre arbetsmiljö
- + Flera lokala leverantörer
- + Minskat antal stopp med 75 %
- + Ökad trafiksäkerhet
- + Mindre utsläpp
- + Mindre buller
- + Stor andel ekologiskt




Antal leverantörer





Den här websidan är under uppbyggnad och kommer successivt att utökas med flera hjälpmedel. Har du synpunkter på strukturen hör gärna av dig per e-post till: support@hinfo.se.

Välkommen till Hinfo - Databasen för hjälpmedel



- ✓ Sök bland **9800** artiklar
- ✓ Hur gör jag när jag behöver ett hjälpmedel?
- ✓ Kan jag se hjälpmedlet på en mäsas i närheten?
- ✓ Vad var det nu för telefonnr till min hjälpmedelscentral? Vi har numret till **93** företag

Sök hjälpmedel

Fritextsökning

Företag

Välj företag:

Sök tillbehör

Hitta hjälpmedel

Här hittar du information om hjälpmedel på den svenska marknaden.

Antal artiklar: 9800

[Hitta hjälpmedel »](#)

Hur får jag hjälpmedel

Här kan du läsa information ifrån hjälpmedelscentralerna hur du går tillväga för att få hjälpmedel på din ort.

[Hur får jag hjälpmedel »](#)

Nyheter

Leverantörer informerar om sina nya hjälpmedel och annat som rör deras företag.

Antal nyheter: 0

Mässor

Information om mässor och utställningar där hjälpmedel visas.

Antal mässor: 6

Inloggning Hinfo

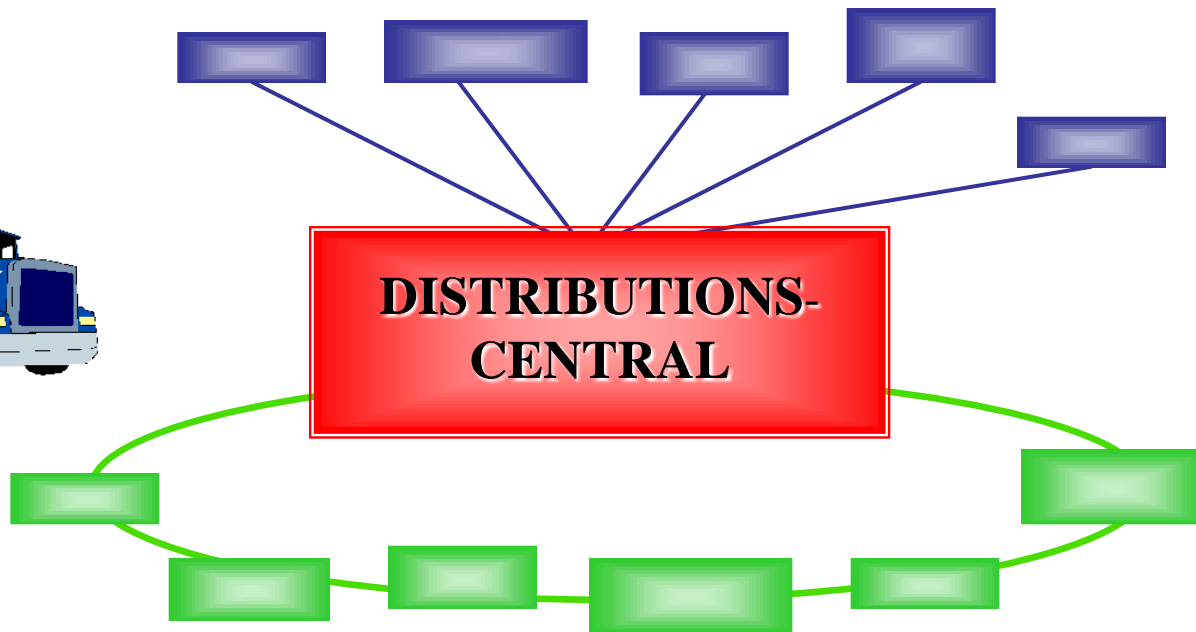
Här loggar du som leverantör eller förskrivare in till den administrativa delen av Hinfo för att söka och lägga in produkter och artiklar.

E-post

Lösenord

Ny distributionskedja

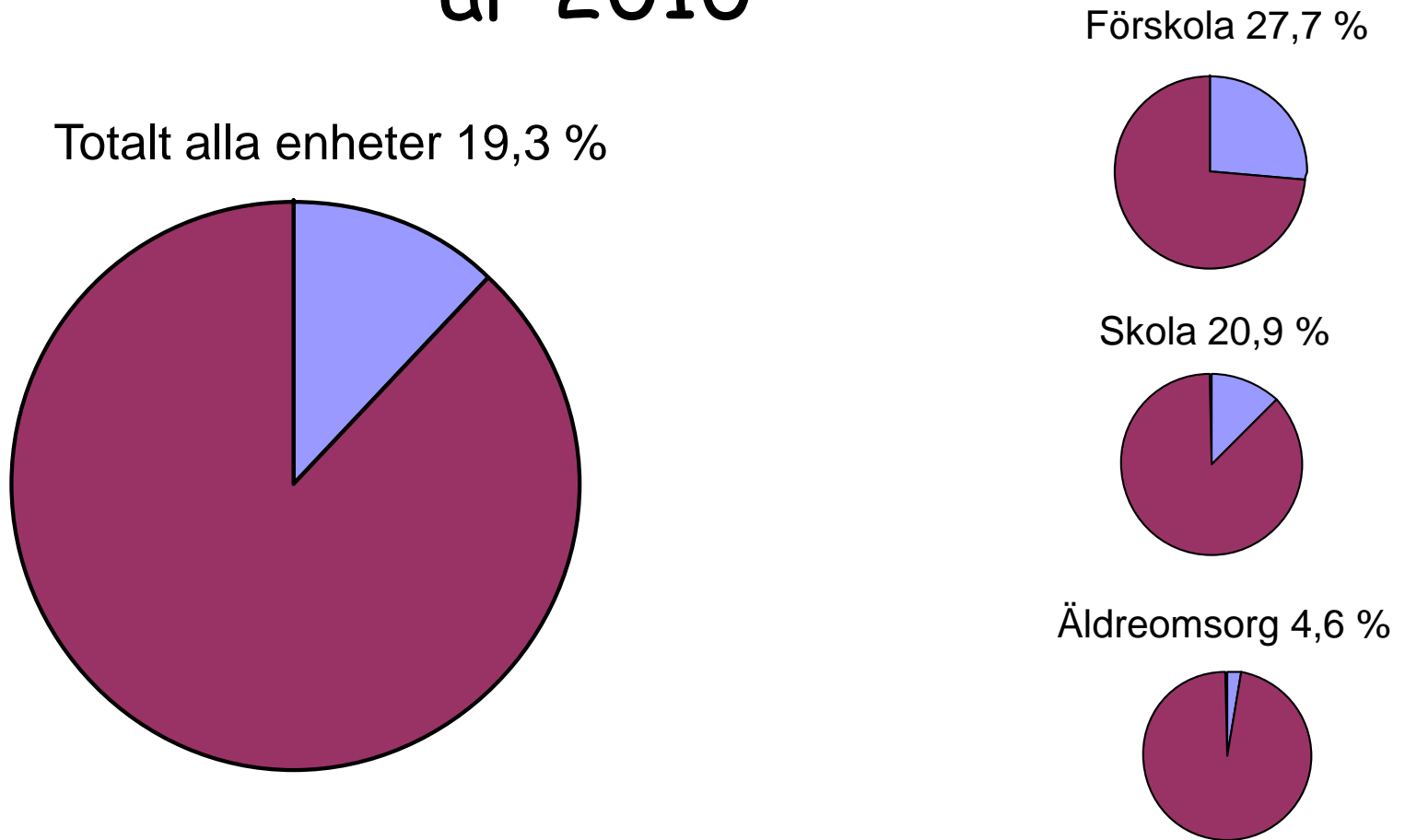
LEVERANTÖRER



KUNDER

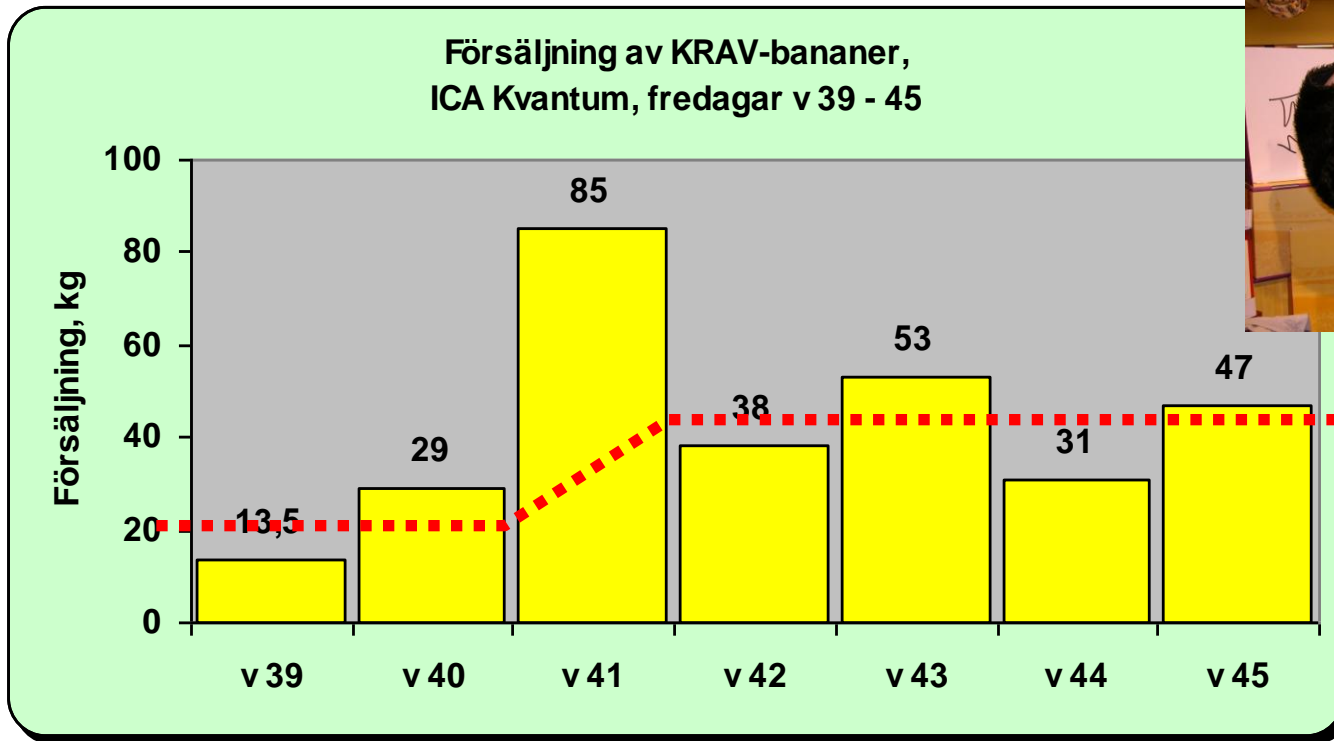


Inköp av mat, andel ekologiskt (kr) år 2010

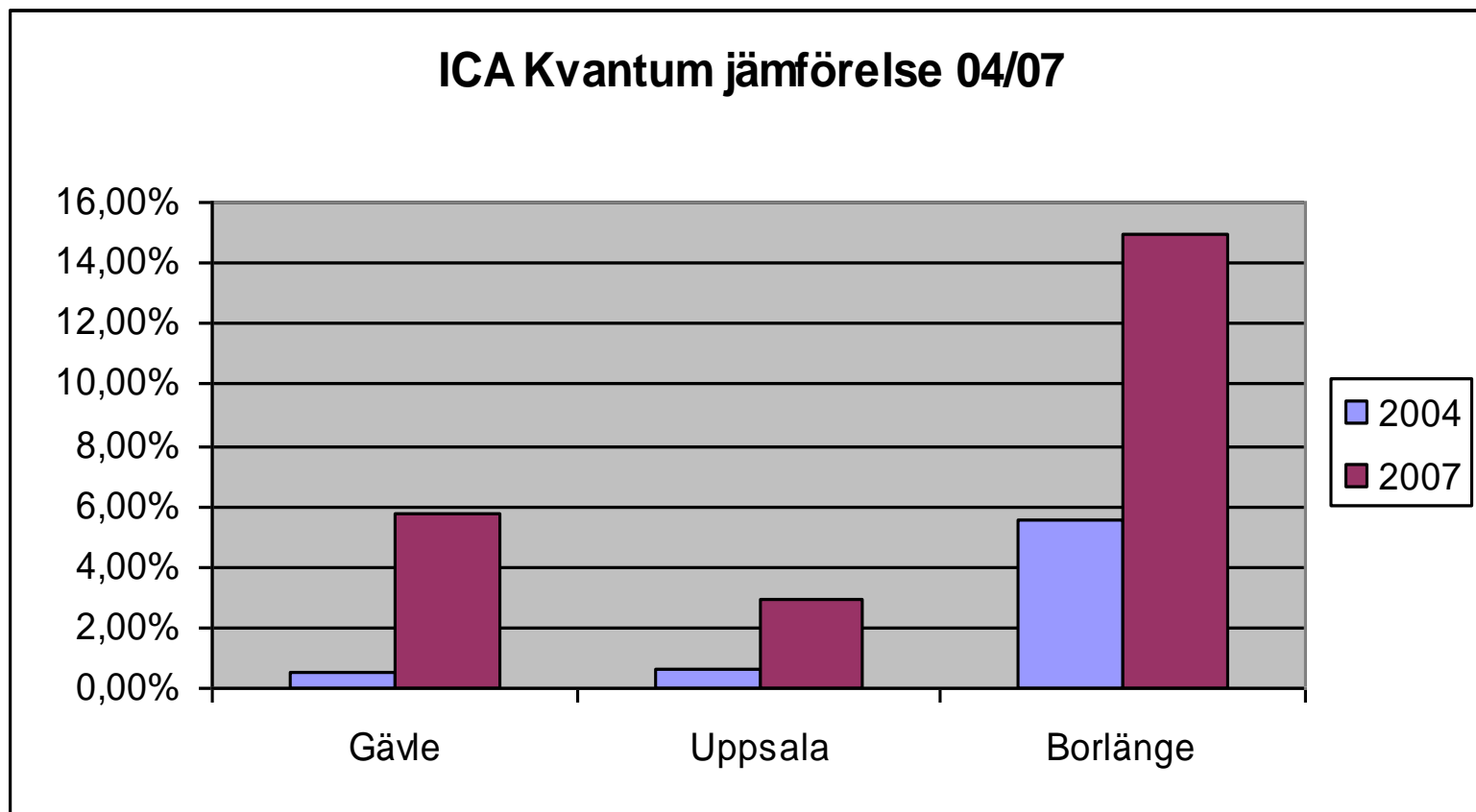


Resultat

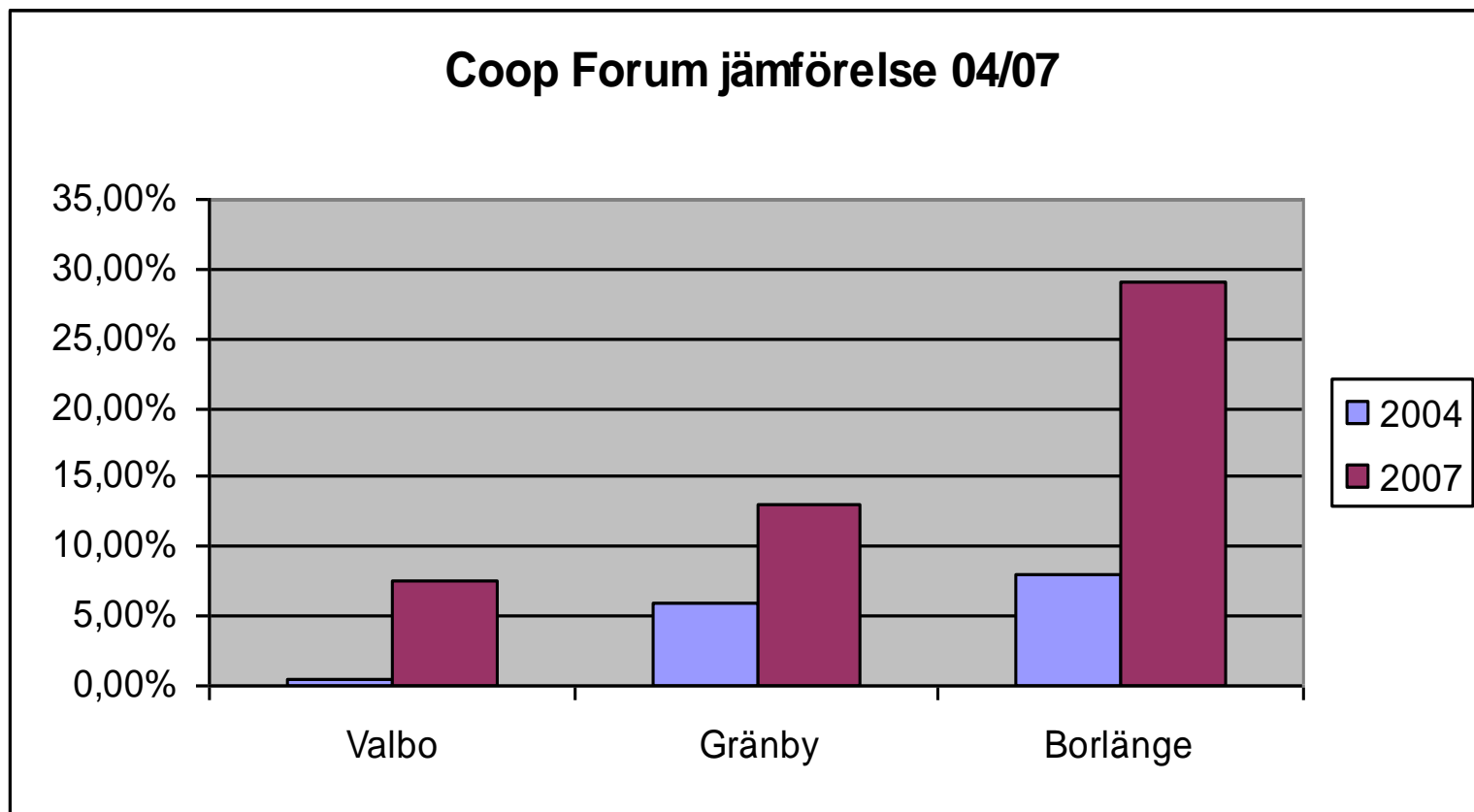
Banankampanj 2003



Ekologiska bananer



Ekologiska bananer





Oväntat stora mängder kol binds i naturbetesmark

Kött från naturbetande djur är bättre för klimatet än kött från konventionellt uppfödda. Ny forskning visar att betesmarker binder oväntat mycket kol, skriver Svenska Dagbladet.

Mjök och nötkött har hamnat i rejäl motvind i klimatdebatten. Bara den svenska mjölken orsakar varje år utsläpp som motsvarar 3 miljoner ton koldioxid medan produktionen av nötkött orsakar utsläpp på 2 miljoner ton.

Nu visar en rapport från forskare i åtta EU-länder att dessa siffror kan behöva skrivas ned med 1–2 miljoner ton koldioxid. Studien är publicerad i tidskriften Agriculture Ecosystems & Environment och refereras i tidningen Land Lantbruk.

– Även om klimateffekten av kött måste nyanseras så äter vi ändå alldeles för mycket kött i Sverige. Mängderna är dessutom betydligt större än vad svenska betesmarker skulle kunna producera, säger Christel Cederberg, vid forskningsinstitutet SIK.



Klimathotet!



Tack för mig!

Åke Persson

Strateg

Hållbar utveckling

Borlänge kommun

ake.persson@borlange.se



