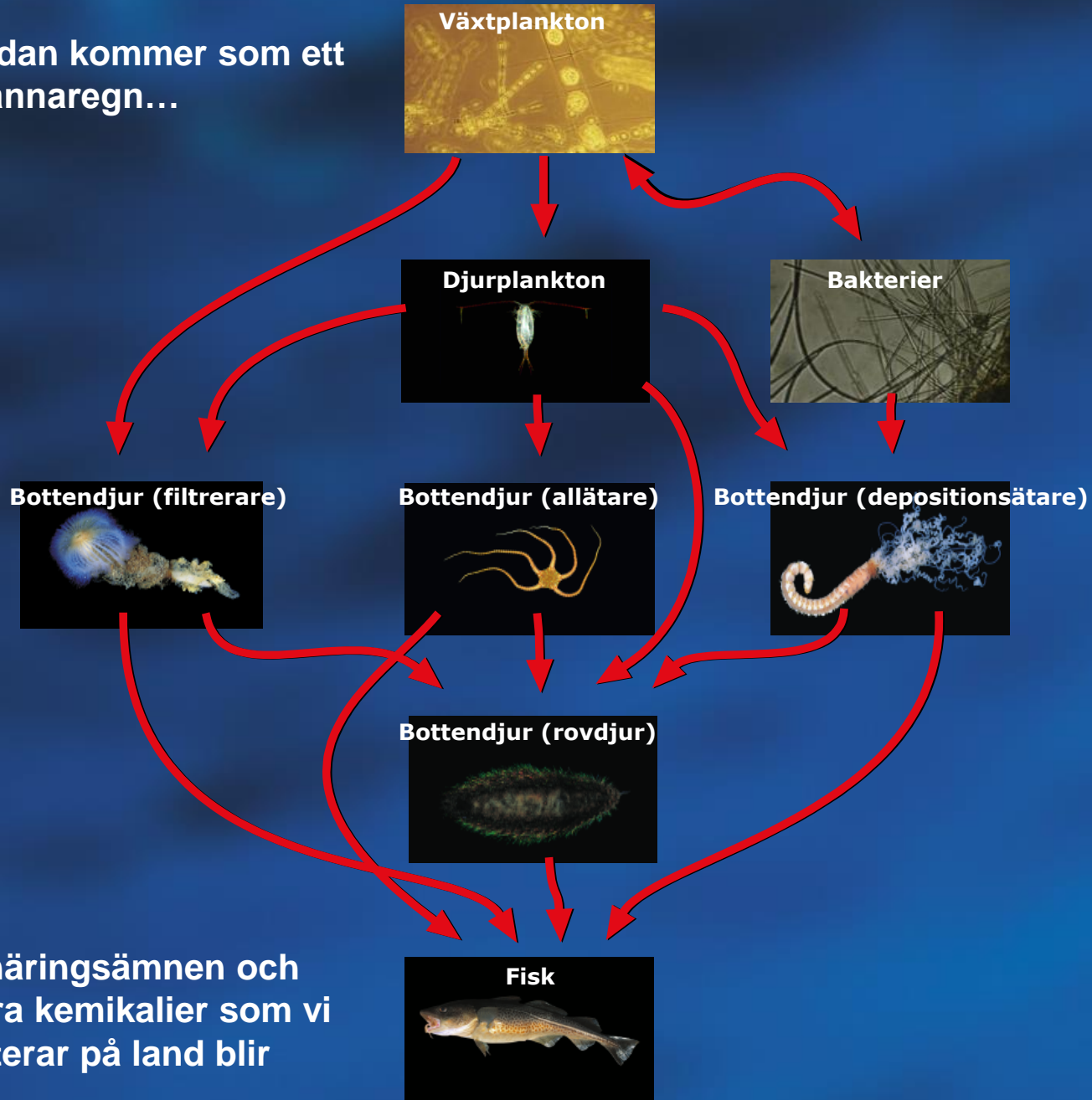


Födan kommer som ett  
mannaregn...



De näringsämnen och  
andra kemikalier som vi  
hanterar på land blir  
mat...



”TVÅ HAV OVANPÅ VARANDRA”

**NORDGÅENDE STARK BALTISK YTSTRÖM**  
**LÅG SALTHALT ”ÖSTERSJÖNS DJUR OCH**  
**VÄXTER”**

SALTHALTSSPRÅNGSKIKT

**SYDGÅENDE BOTTENSTRÖM**  
**HÖG SALTHALT**  
**”VÄSTERHAVETS DJUR OCH VÄXTER”**

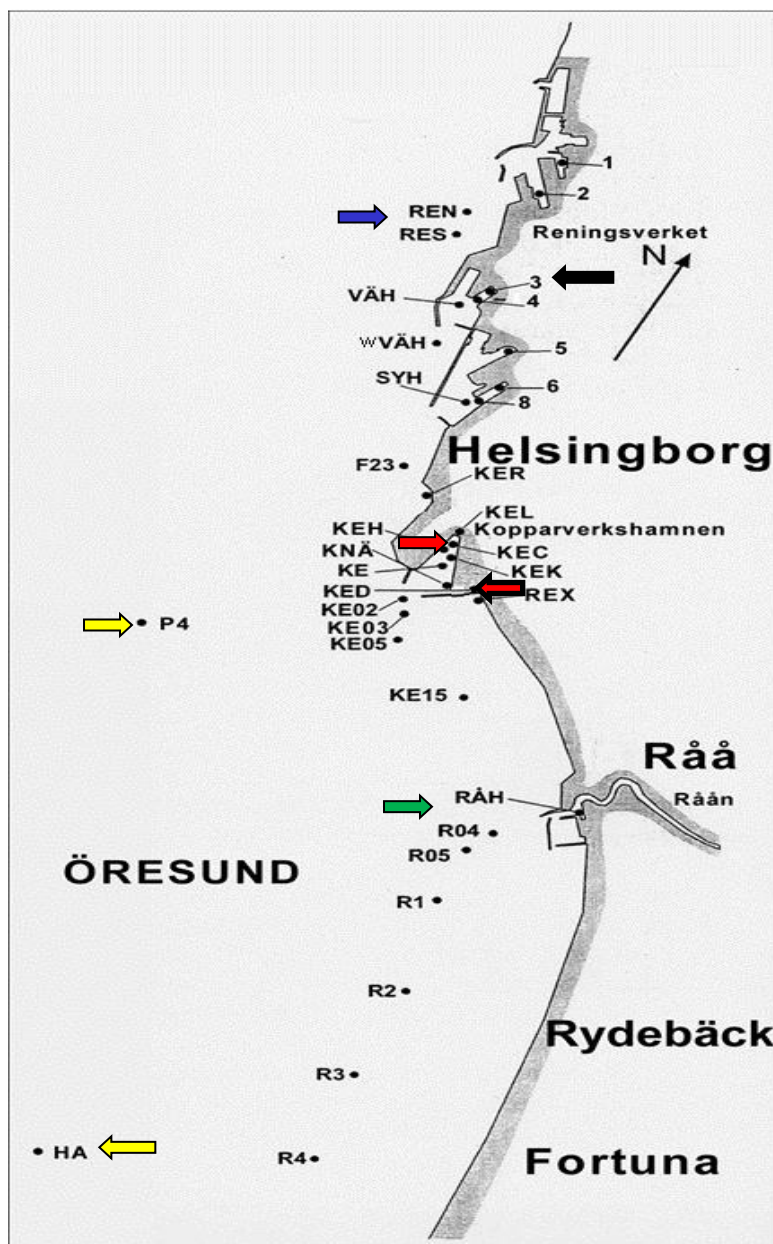
**HAVENS BOFASTA INNEVÅNARE**

## Strategi:

Provtagning så nära källan som möjligt.

Akkumulations- och transportbottnar.

Stationer på gradvis avstånd från källan kan skapa gradient (Gradvis ökande eller minskande halt med avstånd).



→ Kemira, prefix KE

→ Öresundsverket REN, RES

→ Råån, prefix R

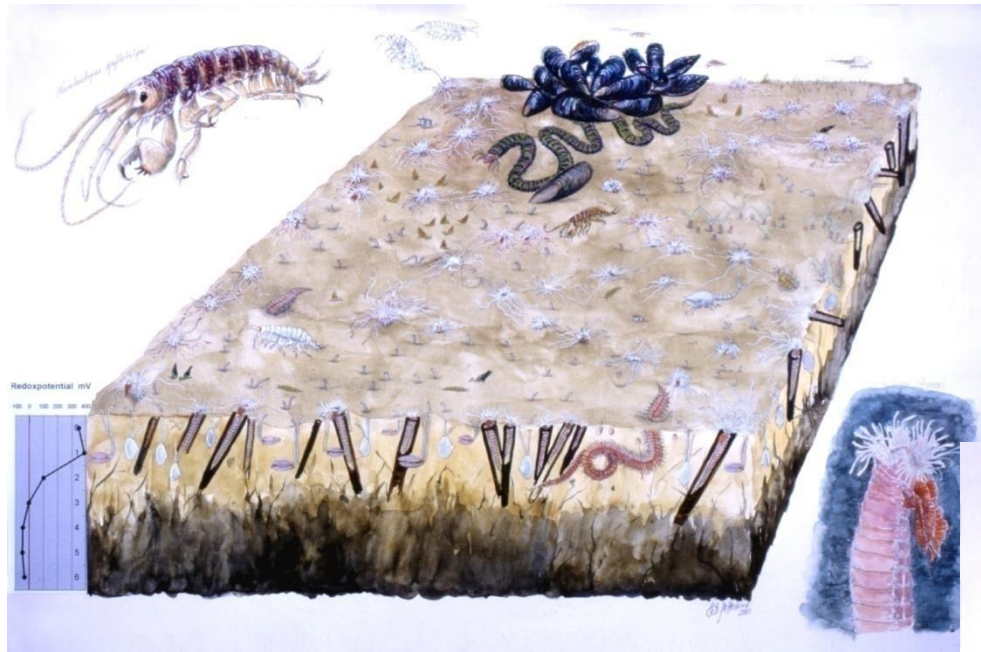
→ Marint reservat Knähaken *Haploops*

→ Deponi, Söföbränning Större dagvatten nr1-14, VÄH m fl

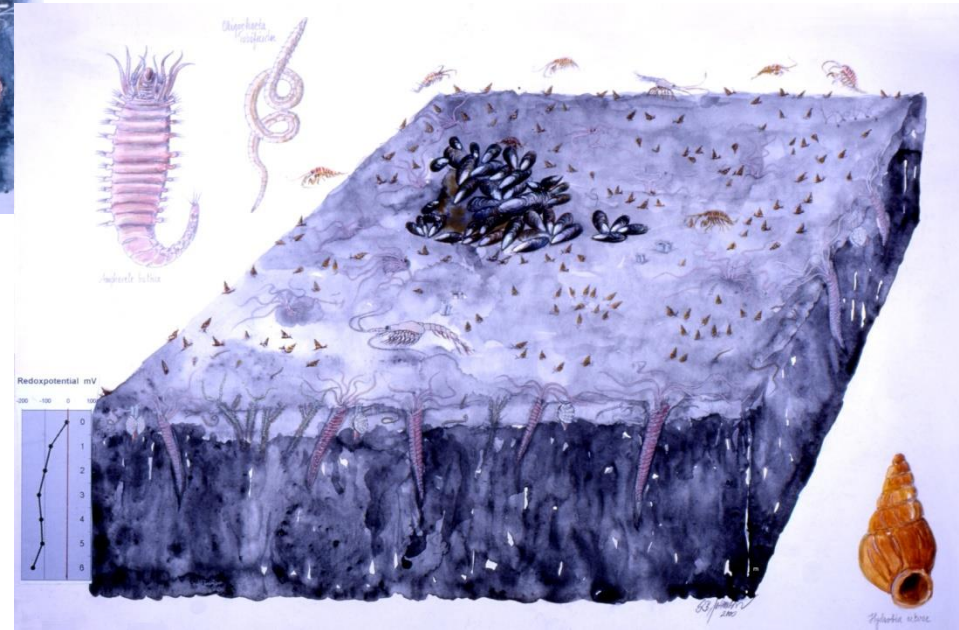


**TVÅ ANSTÄLLDA MARINBIOLOGER**

# FAUNAN PÅ 13 METERS DJUP

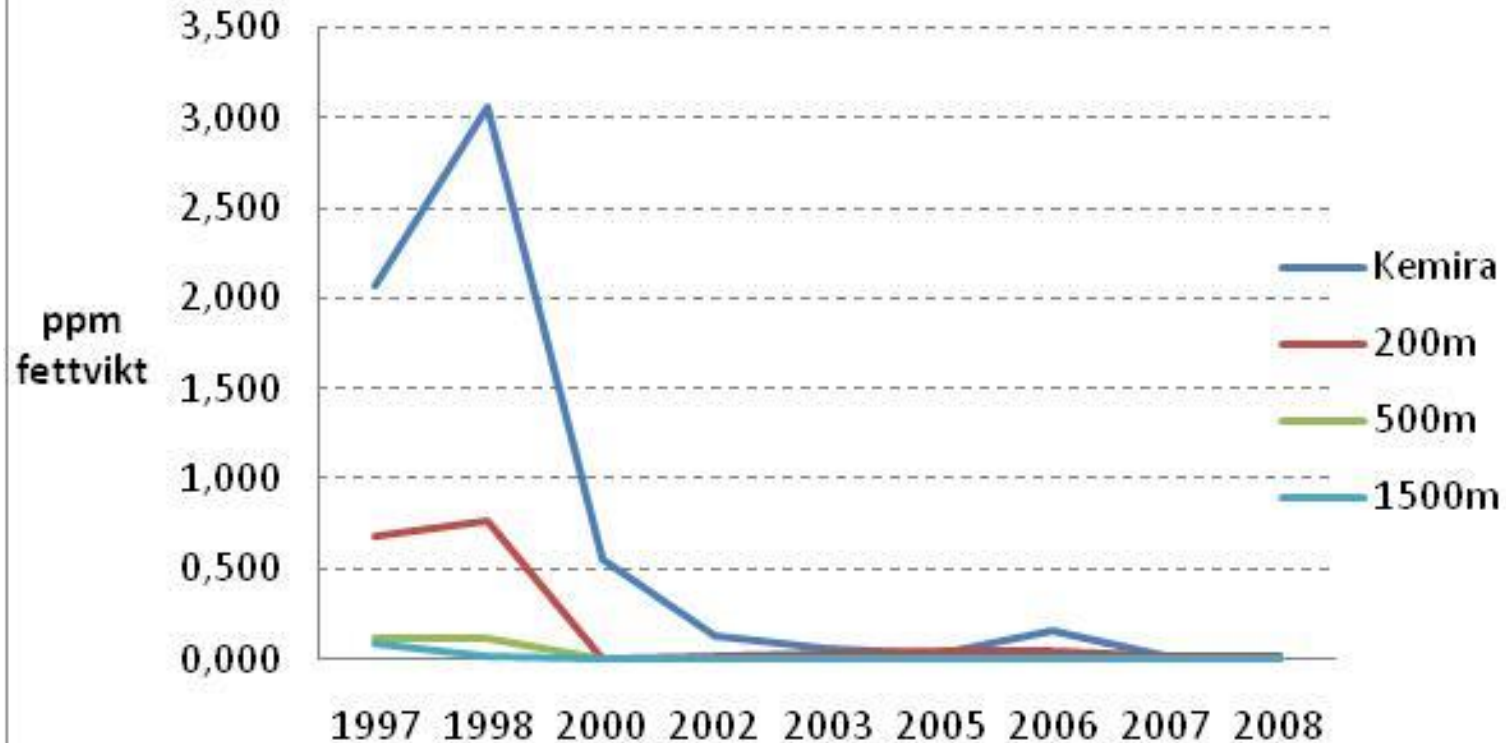


**NORMALA SYREHALTER**

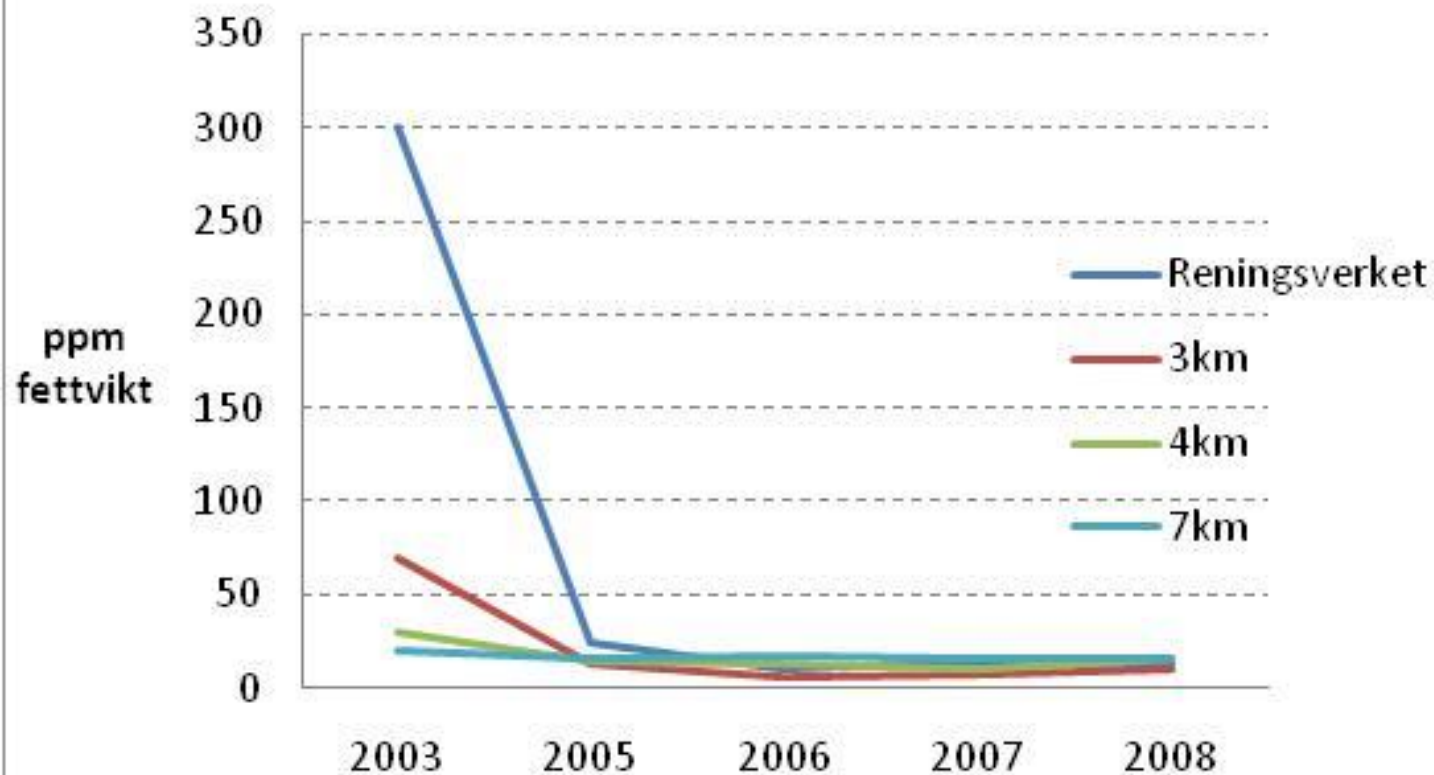


**SYREBRIST**

## Hexaklorbensen i Blåmusslor



## Flamskyddsmedlet HBCD i Blåmusslor





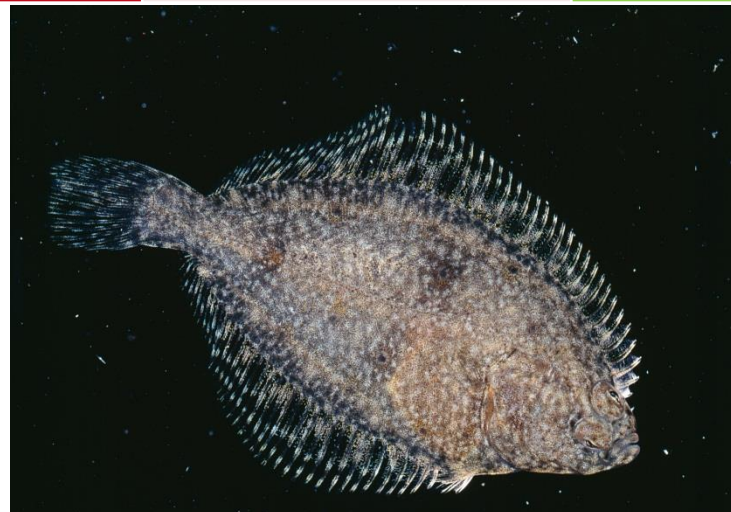
# Provfiske utanför Helsingborgs hamnar och reningsverk



Halter i skrubbskådade utanför Helsingborg 2012 och gränsvärden för konsumtionsfiskar enligt EU (EU 2006:1881) och Livsmedelsverket (LIVSFS 1993:36). Halter i ppb/våtvikt.

a = avser torsk

Ämne/ kemisk förening	Gränsvärde för konsumtion	Halter i skrubbskådade utanför Helsingborg 2012
Cd	50	<2
Pb	300	24-41 <sup>a</sup>
Hg	500	40-320
PCB153	100	1-6



# GRUNDA BOTTNAR

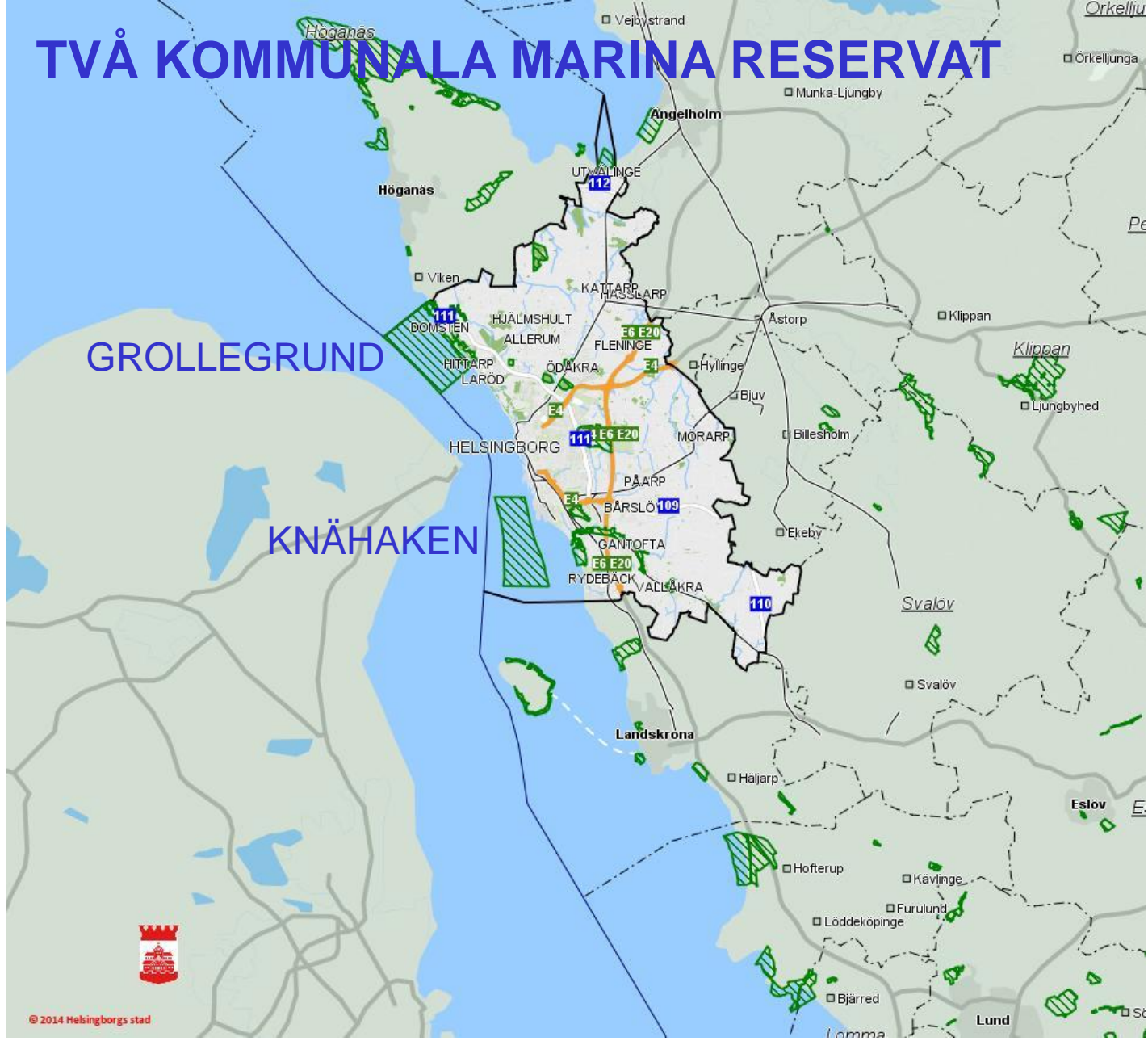
## HAVENS SKAFFERI OCH BARNKAMMARE



# PROVTAGNING I SAMARBETE MED ELEVER FRÅN LUNDS UNIVERSITET



# TVÅ KOMMUNALA MARINA RESERVAT



© 2014 Helsingborgs stad



# GROLLEGRUND

HEMVIST FÖR FINGERTARE, TÅNGRÄKA OCH HAJ



Småfläckig rödhaj

# KNÄHAKEN "ÖRESUNDS KORALLREV"

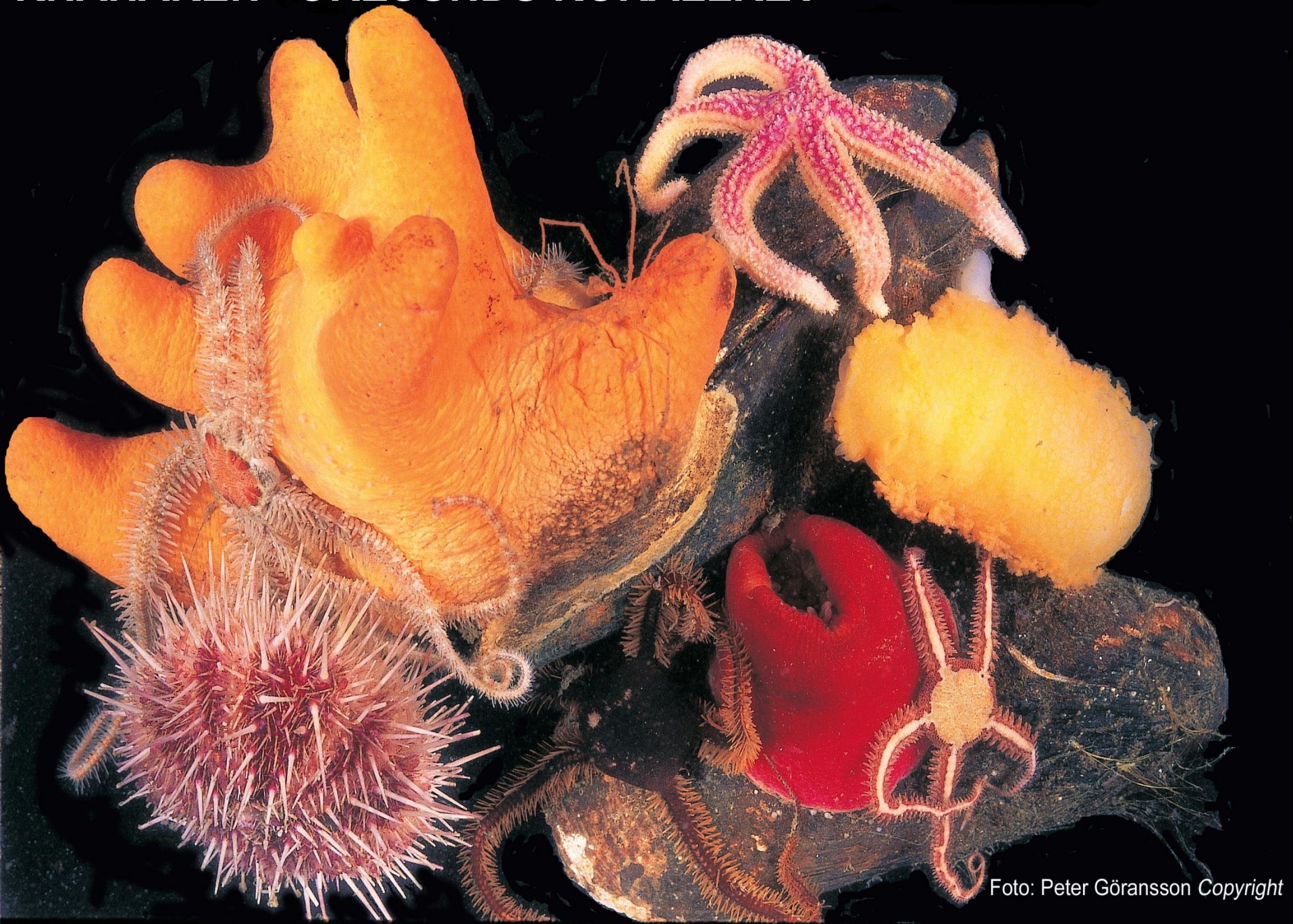


Foto: Peter Göransson Copyright

# Lek- och födosöksområde för många fiskarter



Mer än 530 arter  
av stora bottendjur

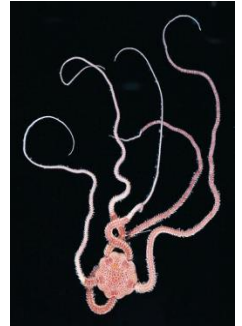


MÅL: ALLA HELSINGBORGARE SKALL KUNNA BILDA SIG EN EGEN UPPFATTNING OM DEN LOKALA HAVSMILJÖN

50 SKOLKLASSER PER ÅR, FRÄMST ÅRSKURS 5



2005.04.14



## Helsingborgs kustkontrollprogram

- utvärdering av verksamheten 1995-2006 och förslag till förbättringar



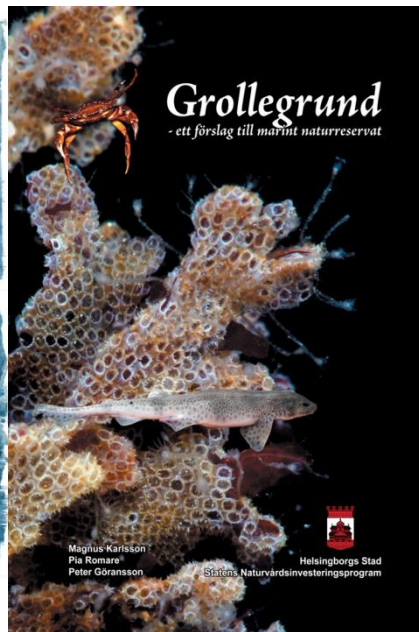
Helsingborgs Stad  
Region Skåne  
Råäns Vattendrägsförbund

Peter Göransson  
Magnus Karlsson  
Anders Tengberg

## Haploops-samhället och Modiolus-samhället utanför Helsingborg 2000-2009



Peter Göransson, Stina Bertilsson Vuksan,  
Josephine Karlfelt & Lena Börjesson  
Miljönämnden i Helsingborg



Magnus Karlsson  
Pia Romare  
Peter Göransson



Helsingborgs Stad  
Statens Naturvårdsinvesteringsprogram

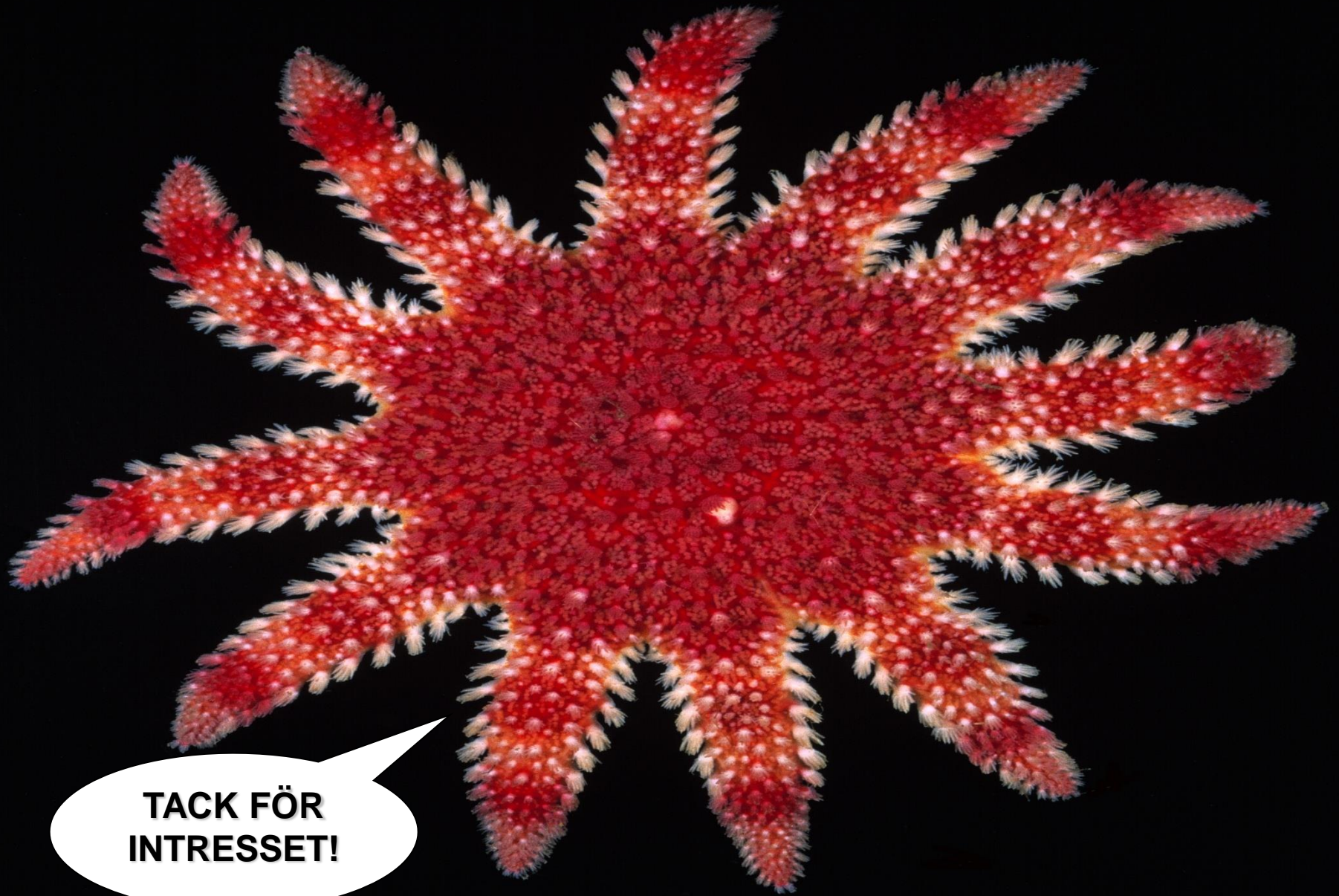


## KUSTKONTROLLPROGRAM FÖR HELSINGBORG ÅRSRAPPORT 2011 & 2012



Peter Göransson, Josephine Karlfelt & Stina BertilssonVuksan  
Miljönämnden i Helsingborg 2013





**TACK FÖR  
INTRESSET!**

**MILJÖNÄMNDEN**



**HELINGBORG**