



Folkhälsomyndigheten

# Hälsoskyddets roll i ett resiliellt samhälle

Karin Ljung Björklund och Sara Kollberg

Enheten för miljö och hälsa



[Se filmen här](#)



**MILJÖ + HÄLSA = SANT**





... skapa samhälleliga förutsättningar för **en god och jämlik hälsa** i hela befolkningen och sluta de påverkbara hälsoklyftorna inom en generation.

→ Människors hälsa utsätts för minimal negativ miljöpåverkan samtidigt som miljöns positiva inverkan på människors hälsa främjas.

# Folkhälsomyndighetens uppdrag inom miljö och hälsa



## Tillsynsvägledning Hälsoskydd

Inomhusmiljö i bostäder och lokaler för allmänna ändamål

Olägenhet för människors hälsa

### EXEMPEL PÅ RUTINER SOM BÖR FINNAS I EGENKONTROLLEN

- underhåll av fastigheten livsviktigt och utvändigt
- kontroll av ventilationsystem och luftkvalitet i bostäder
- kontroll av värmesystem och inomhuslufttemperatur i bostäder
- kontroll av vattenledningsystemet och temperatur på tappvattnet för att förebygga legionella
- mätning av radon
- kontroll av skadedjur och ohyra
- hantering av klagomål på inomhusmiljön
- dokumentation och åtgärder av brister i inomhusmiljön.

### Vilka regler styr egenkontrollen?

Miljöbalken innehåller grundläggande bestämmelser om egenkontroll. I andra kapitlet finns de

allmänna tillsynsreglerna som är basen för egenkontrollen. Där ingår bland annat kunskapskravet, försiktighetsprincipen, produktvalprincipen och skälighetsprincipen. Egenkontrollen regleras också i 26 kapitlet.

- **Kunskapskravet (2 kap. 2 § miljöbalken):** Verksamhetsutövaren (fastighetsägaren) ska skaffa sig den kunskap som behövs med hänsyn till verksamheten och dess omfattning för att skydda människors hälsa och miljön mot skador och olägenheter.
- **Försiktighetsprincipen (2 kap. 3 § miljöbalken):** Verksamhetsutövaren ska vidta de skyddsåtgärder, begränsningar och förebyggande åtgärder som behövs för att förebygga och motverka att verksamheten medför skador eller olägenheter för människors hälsa eller miljön.
- **Produktvalprincipen (2 kap. 4 § miljöbalken):** Verksamhetsutövaren ska undvika att använda sådana kemiska produkter som kan medföra risker för människors hälsa eller miljön, om de kan ersättas med mindre skadliga produkter.



**kunskapsstöd**

miljöhälso-  
enkäten

värmebölja

kommunal  
tillsyn

luft o  
kemikalier

klimateförändring

grönska

**uppföljning**





# Förändringar i omvärlden

Beredskap och resiliens

*Resiliens handlar om att stärka förmågan att hantera osäkerhet, att kunna anpassa sig till förändring och fungera när förutsättningarna förändras.*

# Folkhälsans betydelse för landets motståndskraft

”Folkhälsan har stor betydelse för vårt lands motståndskraft. Allt för lite fysisk aktivitet och ohälsosamma kostvanor påverkar hälsan negativt. Försvarsberedningen konstaterar att detta på sikt kan få konsekvenser för delar av totalförsvaret, exempelvis uttagning av värnpliktiga.”

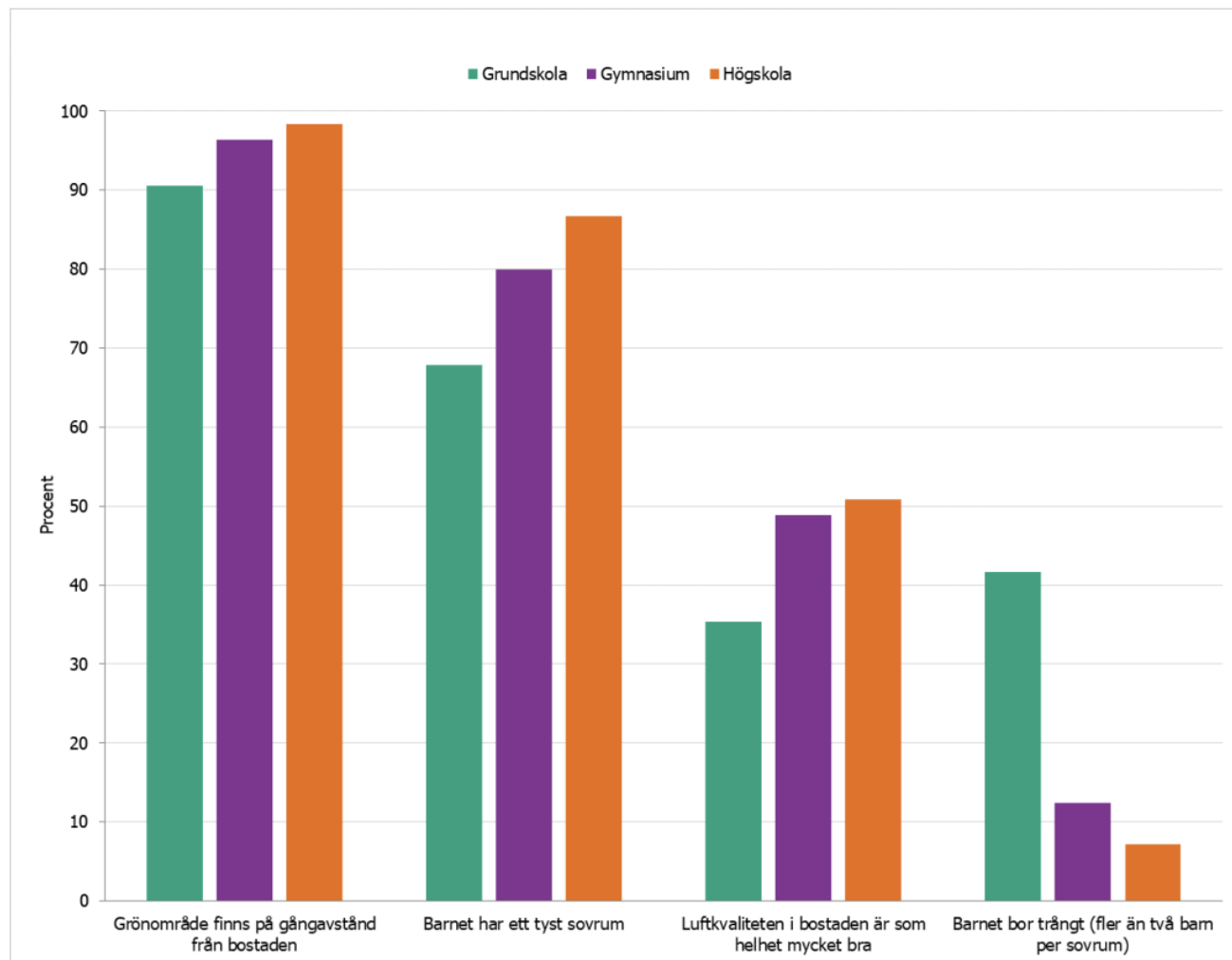
s. 48, [Kraftsamling, Inriktningen av totalförsvaret och utformningen av det civila försvaret, Ds 2023:34](#)

”Folkhälsan har stor betydelse för Sveriges motståndskraft och därmed i förlängningen för vår nationella säkerhet. Den påverkas av faktorer som tillgång till livsmedel och dricksvatten, kostvanor och fysisk aktivitet, bruk av alkohol och tobak samt förekomsten av narkotika i samhället.”

s. 15, [Nationell säkerhetsstrategi, Skr. 2023/24:163](#)

# Alla har rätt till en god hälsa

Figur 1. Barns exponering för riskfaktorer i miljön i förhållande till vårdnadshavarnas utbildningsnivå.



Vi har alla olika förutsättningar att

- minska exponering
- hantera exponering
- hantera sjukdom och ohälsa

# En god och jämlik hälsa är en förutsättning för samhällets beredskap och resiliens

- Hälsöfrämjande miljöer och en frisk befolkning stärker samhällets förmåga att hantera kriser och framtida utmaningar.
- Miljöns utformning kan stärka beredskap och resiliens genom platser som ökar gemenskap, tillit, trygghet och lokal anknytning.
- Ett resiliert samhälle kan stå emot både långsamma miljöförändringar och plötsliga händelser.





**Förebyggande**

**Akut händelse**



Särskilda råd till läkare, sjuksköterskor och annan legitimerad personal

## en värmebölja

d och omsorg

## ölia? Gör så här

g, dina vänner och anhöriga

## Gör så här vid en värmebölja

rvärmen kan  
nebsättning men  
Ta hjälp av dessa r

Till personal inom skola och fritidshem

## Gör så här vid en värmebölja

Sommarvärme  
Ta hjälp av des

Till personal inom barnomsorg

## Gör så här vid en värmebölja

Sommarvärmen kan vara farlig för alla människor, och vissa är mer sårbara än andra. En av de grupper som är särskilt sårbara är små barn, särskilt i åldern 0-5 år. Ta hjälp av dessa råd.

- VAR** öka ter
- DR** grö att
- OR** på
- OR** är de
- TA** var
- FÖ** inf
- VA** pul och läk
- Ko** hä

Ring **1177** för s  
Du kan ringa ell

Ring **1177** för  
Du kan ringa ell  
**1177.se**

- VAR UPPMÄRKSAM PÅ INOMHUSTEMPERATUREN** Risken för hälsoproblem ökar när temperaturen stiger inomhus. Risken ökar påtagligt när temperaturen utomhus når upp till 26 grader Celsius eller mer under tre dagar i följd.
- DRICK MER** Vänta inte på att barnen blir törstiga. Det gäller även för personalen. Ställ fram glas och vatten och servera gärna vätskerik mat, till exempel grönsaker och frukt. Undvik stora mängder söta drycker.
- ORDNA EN SVAL MILJÖ** Använd gardiner, persienner och markiser. Försök att främst vistas i de rum som är svalast. Vädra när det är svalare utomhus.
- ORDNA SVALKKA** En sval dusch är effektivt, och en blöt handduk runt nacken är ett alternativ. Ordna gärna säkra vattenaktiviteter utomhus, helst i skuggig miljö.
- UNDVIK FYSISK ANSTRÄNGNING** framförallt under dygnets varmaste timmar.
- FÖRVARA LÄKEMEDEL RÄTT** Om läkemedlet är temperaturkänsligt finns information om förvaring på förpackningen eller i bipacksedeln.
- VAR EXTRA UPPMÄRKSAM PÅ HUR BARNEN OCH PERSONALEN MÅR** Varningstecken kan vara att barn visar ett ändrat beteende, obehag och irritabilitet. Sätt in aktivt svalkande åtgärder om barnet får symtom såsom yrsel, huvudvärk, förvirring, illamående, kräkningar eller förhöjd puls, andningsfrekvens och kroppstemperatur. Om besvären inte går över kontakta vården.

Ring **1177** för sjukrådgivning eller hjälp med att hitta rätt i vården. Du kan ringa eller besöka webbplatsen **1177.se** dygnet runt.



## När det b

- råd till dig, dina vänne



## Hantera vär

- information om risker och prä



## Att hantera hälsoeffekter av värmeböljor

Vägledning till handlingsplaner



FOLKHÄLSOMYNDIGHETEN



# Sociala konsekvens- analyser

Stöd till de som planerar,  
utformar och förvaltar den  
fysiska miljön

Programområde 2022-2026  
Miljömålsrådet





# Klimatanpassade förskole- och skolgårdar

Informationskampanj 2026 i  
samarbete med Boverket och  
Naturvårdsverket



# UV-skydd på skolgårdar

Samarbete med  
Strålsäkerhetsmyndigheten  
2026

# Fokusområden inom hälsoskydd 2026–2029

## Inomhusmiljö i bostäder



2026–2029

## Legionella i kyltorn (Tillsynskampanj)



2027

## Höga och låga temperaturer i vård och omsorg



2027–2028

## Anmälningsskyldig hygienisk verksamhet



2026–2029



# Inomhusmiljö i bostäder

Fokusområde 2026-2029

# Vad ska göras?

## Kommunerna:

- Göra ett urval av bostäder baserat på risk och utöva tillsyn 2026–2029.

## Folkhälsomyndigheten:

- FAQ om tillsyn av bostäder.
- Pratar bostadstillsyn på hälsoskyddsträffar 2026.

## Länsstyrelserna:

- Anordnar hälsoskyddsträffar och samordnar tillsynen i länet





# Legionella i kyltorn

Fokusområde 2026-2027

# Vad innebär tillsynskampanjen 2027?

## Kommunerna:

- Gör tillsyn

## Folkhälsomyndigheten:

- Uppstartsmöte
- Bistår med stöd och tar fram ytterligare stödmaterial vid behov
- Uppföljning av deltagande och resultatet

## Länsstyrelsen:

- Anordnar hälsoskyddsträffar och samordnar tillsynen i länet





# Höga och låga temperaturer i lokaler för vård- och omsorg

Fokusområde 2027-2028

# Vad ska göras?

## Kommunerna:

- Inventera och välja ut verksamheter för tillsyn 2027–2028
- Genomföra tillsyn 2027–2028
- Kontrollera verksamheternas egenkontroll för värmebölja

## Folkhälsomyndigheten:

- Stödmaterial till verksamhetsutövarna och tillsynsmyndigheter tas fram 2026
- E-utbildning 2026
- Hälsoskyddsträffar 2027–2028

## Länsstyrelsen:

- Anordnar hälsoskyddsträffar och samordnar tillsynen i länet



# Anmälningsspliktiga hygieniska verksamheter

- Socialstyrelsen ansvarar

## Kommunerna:

- Uppsökande tillsyn för att hitta ej anmälda verksamheter (2026)
- Tillsyn på anmälningsspliktiga verksamheter 2026-2029. I tillsynen tillämpas SoS AR och vägledning.

## Socialstyrelsen:

- Deltar på regionala hälsoskyddsträffar 2026-2029
- Tillhandahåller FAQ

Frågor? [halsoskydd@socialstyrelsen.se](mailto:halsoskydd@socialstyrelsen.se)

---

# Att skydda och främja hälsa i en föränderlig värld

- **Förebyggande/resiliensbyggande**

- Tillsynsvägledning ventilation
- Tillsynsvägledning inomhusmiljö i bostäder
- Tillsynsvägledning höga temperaturer
- Tillsynsvägledning legionella i kyltorn
- Tillsynsvägledning UV-skydd på skolgårdar
- Vägledning till handlingsplaner för värmebölja
- Kunskapsstöd Barns utemiljöer
- Kunskapsstöd Klimatanpassade skolgårdar
- Kunskapsstöd Frisk luft ger friska barn

- **Vid akut händelse**

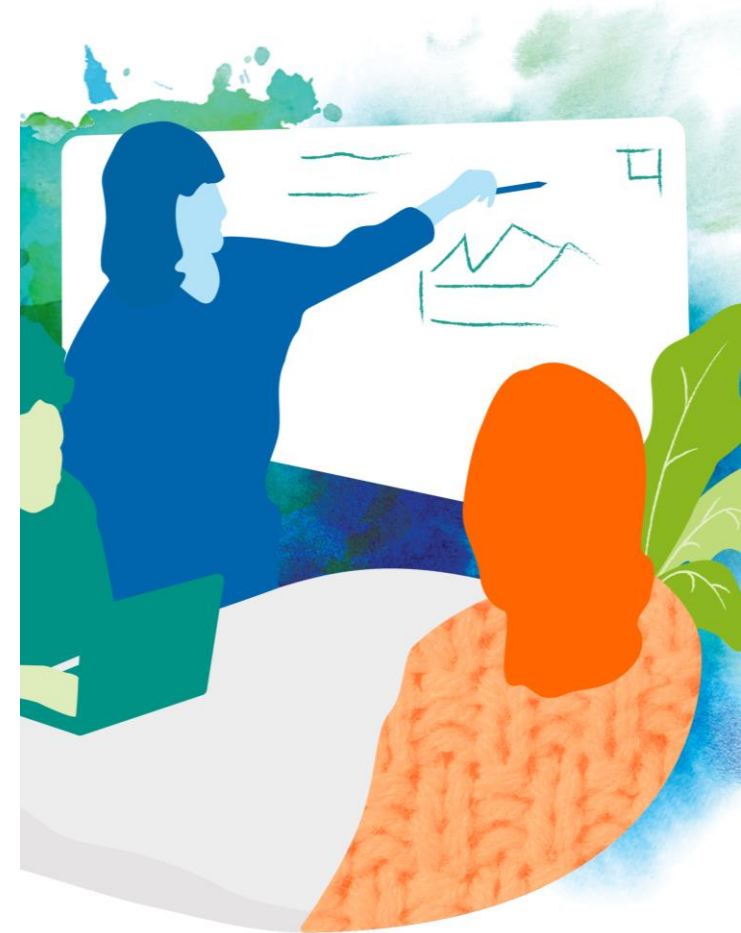
- Råd vid värmebölja till allmänheten och anhöriga, personal inom vård och omsorg



Vägledning om beredskap  
inom hälsoskydd

# Hur ser det då ut med hälsoskyddstillsynen i Sverige?

- Vanligaste klagomålen är fukt och mikroorganismer, luftkvalitet, buller och inomhustemperatur.
- Klagomål om inomhustemperatur ökar
- Kommunerna lägger allt mindre tid på klagomålshantering, mer tid på egeninitierad tillsyn
- Små kommuner med formaliserad samverkan bedriver mer planerad tillsyn än små kommuner utan samverkan



# Förutsättningar för hälsoskyddstillsynen

## – vilka utmaningar ser vi?

- Färre som utbildar sig till inspektör, kompetensförsörjning och rekryteringar en utmaning
- Oklart hur trenden med förbund och samarbete över kommungränserna ser ut
- Den tillsynsvägledning som finns motsvarar inte helt de behov som finns

## **SAMTIDIGT...**

- Hälsoskyddstillsynen viktig för ett resiliert samhälle
- Nationella strategin för miljöbalkstillsyn – stor följsamhet!
- Anmälningsskyldiga verksamheter tillsynas i stor utsträckning!
- Hälsoskyddstillsynen håller god kvalitet!

## Några källor:

- Kontakt med lärosäten
- Dialog med kommuner och länsstyrelser
- Uppföljning av miljöbalkstillsynen
- Uppföljning av strategin för miljöbalkstillsyn
- Fokusgruppsintervjuer
- Tillsynsrådet



## **Informationsbrev**

miljörelaterad hälsa och hälsoskydd

[halsoskydd@folkhalsomyndigheten.se](mailto:halsoskydd@folkhalsomyndigheten.se)

---

# Tack

Håll dig uppdaterad via vår webbplats,  
vårt nyhetsbrev och våra sociala medier.



Folkhälsomyndigheten

[www.fohm.se](http://www.fohm.se) • [fohm.se/nyhetsbrev](http://fohm.se/nyhetsbrev) • Sociala medier • Podden Liv & Hälsa