

Positionsförflyttning: Etablerande av statlig kontrollstyrka för arbetet mot livsmedelsfusk



Etablera en statlig kontrollstyrka i arbetet mot livsmedelsfusk!

En förändrad och mer komplex livsmedel-bransch har ökat möjligheterna för organiserat fusk. Ett statligt ansvar och en finansierad nationell kontrollstyrka mot livsmedelskontroll behöver inrättas.

Stadskontorets kraftansamling för ett koordinerat arbete gentemot nationella beslutfattare

Agenda

Etablera en statlig kontrollstyrka i arbetet mot livsmedelsfusk!

En förändrad och mer komplex livsmedel-bransch har ökat möjligheterna för organiserat fusk. Ett statligt ansvar och en finansierad nationell kontrollstyrka mot livsmedelskontroll behöver inrättas.

- 10.30 Presentationsrunda
- 10.35 Introduktion till ämnet av Malmö stad
Mathias de Maré
- 10.45 Livsmedelsverkets perspektiv & kommentar
Jan Sjöberg
- 10.50 Livsmedelsföretagens perspektiv & kommentar
Sara Sundquist
- 10.55 Svensk dagligvaruhandels perspektiv & kommentar
Lena Sparring
- 11.00 Danska erfarenheter och lösningar
Michael Rosenmark
- 11.10 Avrundning och slutdiskussion samt nästa steg
- 11.30 Slut

Vad är livsmedelsfusk?

Fusket sker inom de tre grunderna i livsmedelslagstiftningen

Alla livsmedelsverksamheter ska registreras:

- bedriva oregistrerad livsmedelsverksamhet - undvika all kontroll

Alla livsmedel ska kunna spåras framåt och bakåt i handelskedjan så att osäkra livsmedel kan återkallas

- sälja varor under falskt namn - undvika tullar och skatter, sälja varor svart - tappa spårbarheten

Konsumenterna ska inte blir lurade:

- märka om varor med nytt bäst-före-datum, kalla importerade produkter för svenska, konventionella produkter kan bli ekologiska, hästar kan bli kor, färgad rapsolja blir extra virgin olivolja, Cava blir Champagne

Negativa effekter för samhället

- fuskarna får konkurrensfördelar gentemot de som sköter sig
- Kriminella grupper tjänar stora pengar
- vi konsumenter kan få i oss direkt farliga livsmedel



Nuläge – kontroll av livsmedelsfusk i Sverige

- 89 000 livsmedelsanläggningar i Sverige
- 99% får kontroll i kommunal regi, 1% av SLV
- Kommunala tillsynen är taxefinansierad
 - företagen betalar för de kontrollbesök de får.
 - ingen finansiering för det omfattande arbete som krävs för att komma tillrätta med storskaligt livsmedelsfusk.
- Statlig fuskstyrka på två statsinspektörer



Blind fläck där kriminella grupper kan verka ostört med minimal risk för upptäckt och liten risk för straff

Nuläge – kontroll av livsmedelsfusk i några andra EU-länder

Danmark

- Fødevarestyrelsens "Rejsehold" med 40 anställda

Nederländerna

- Intelligence and Investigation Division vid Food and Consumer Product Safety Authority med 125 anställda

Storbritannien

- National Food Crime Unit vid Food Standards Agency med 82 anställda

Italien (Livsmedel, djurfoder, läkemedel)

- Carabinieri NAS 1 100 anställda

Deras Bemanning

- Jurister, ekonomer, utredare, journalister och poliser.
- Det är alltså en helt annan bemanning än i den kommunala tillsynen.



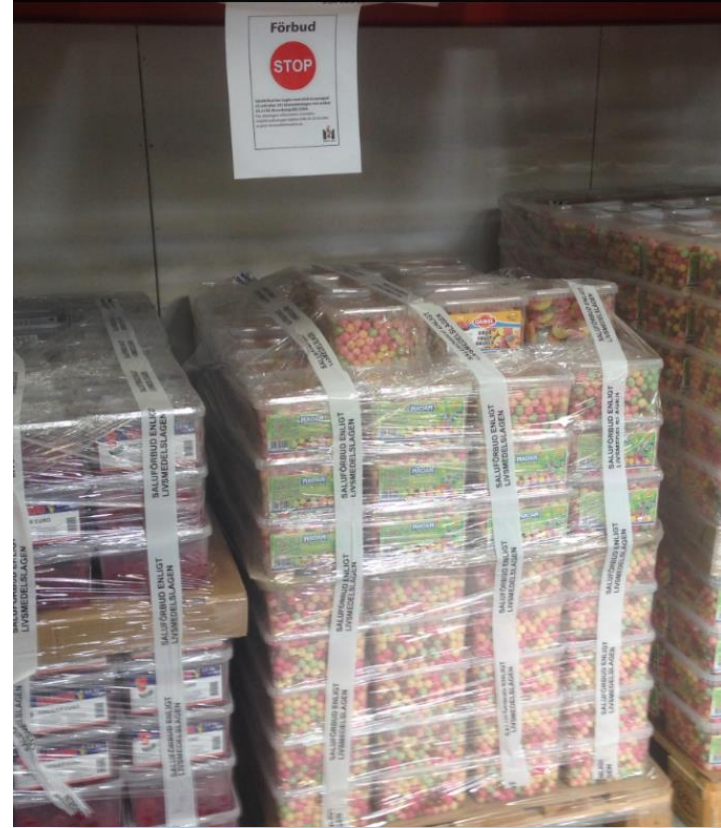
Två Sverigeunika erfarenheter från Malmö

- Samarbetet med Rejseholdet
i Danmark
 - Godis
 - Kött



Två Sverigeunika erfarenheter från Malmö

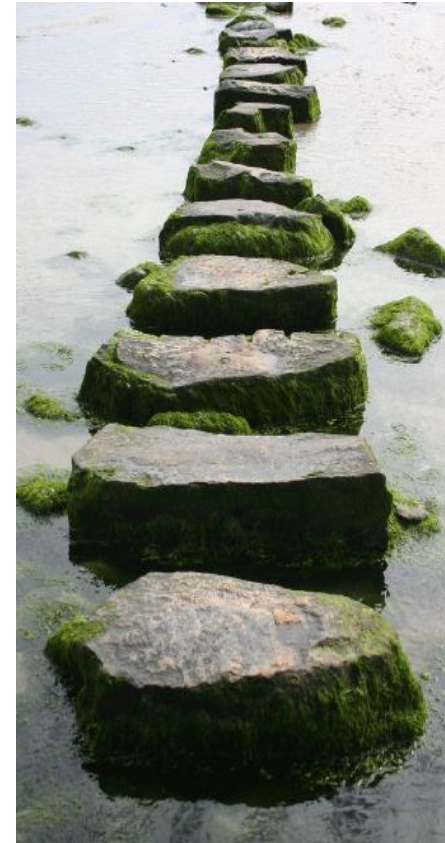
- Tryggare Malmö
 - 2 inspektörer
 - 100 oregistrerade verksamheter
 - 80 ton osäkra livsmedel
 - 33 verksamheter har stängts, belagts med saluförbud eller förelagts vite



Pågående arbete från Malmö

Fakta insamling från Danmark, Storbritannien och Italien kring följande frågor

- Vilket departement lyder ni under?
- Vilket departement lyder ordinarie livsmedelstillsyn under?
- Hur många anställda är ni och hur är ni organiserade?
- Vilka yrkesgrupper är representerade i er organisation?
- Hur är ni finansierade?
- Hur är ni lokaliserade?
- Vilka befogenheter har ni?
- Vilken lagstiftning använder ni er av?
- Finns det ytterligare lagstiftning ni hade behövt i ert uppdrag?
- Hur många livsmedelsverksamheter finns det i landet totalt?
- Hur många ärenden hanterar ni årligen?
- Hur många av dessa leder till åtgärd?
- Vilka myndigheter samarbetar ni främst med och på vilket sätt?
- Vilka mätbara effekter har er kontroll på årsbasis?
- Vilka samhällsekonomiska vinster ger er verksamhet?
- Vilka huvudargument ska vi föra fram till våra beslutsfattare?





Slutsats

- Livsmedelsfusket är i betydande utsträckning en del av den organiserade brottsligheten
- Nuvarande utformning och samordning av statlig och kommunal fuskkontroll inte förmår hantera det utbredda livsmedelsfusket.
- Idag är Sverige ett land där det är gynnsamt att förlägga sin verksamhet om man håller på med livsmedelsfusk i stor skala.
- **Sverige behöver en nationell kontrollstyrka i arbetet mot livsmedelsfusk**