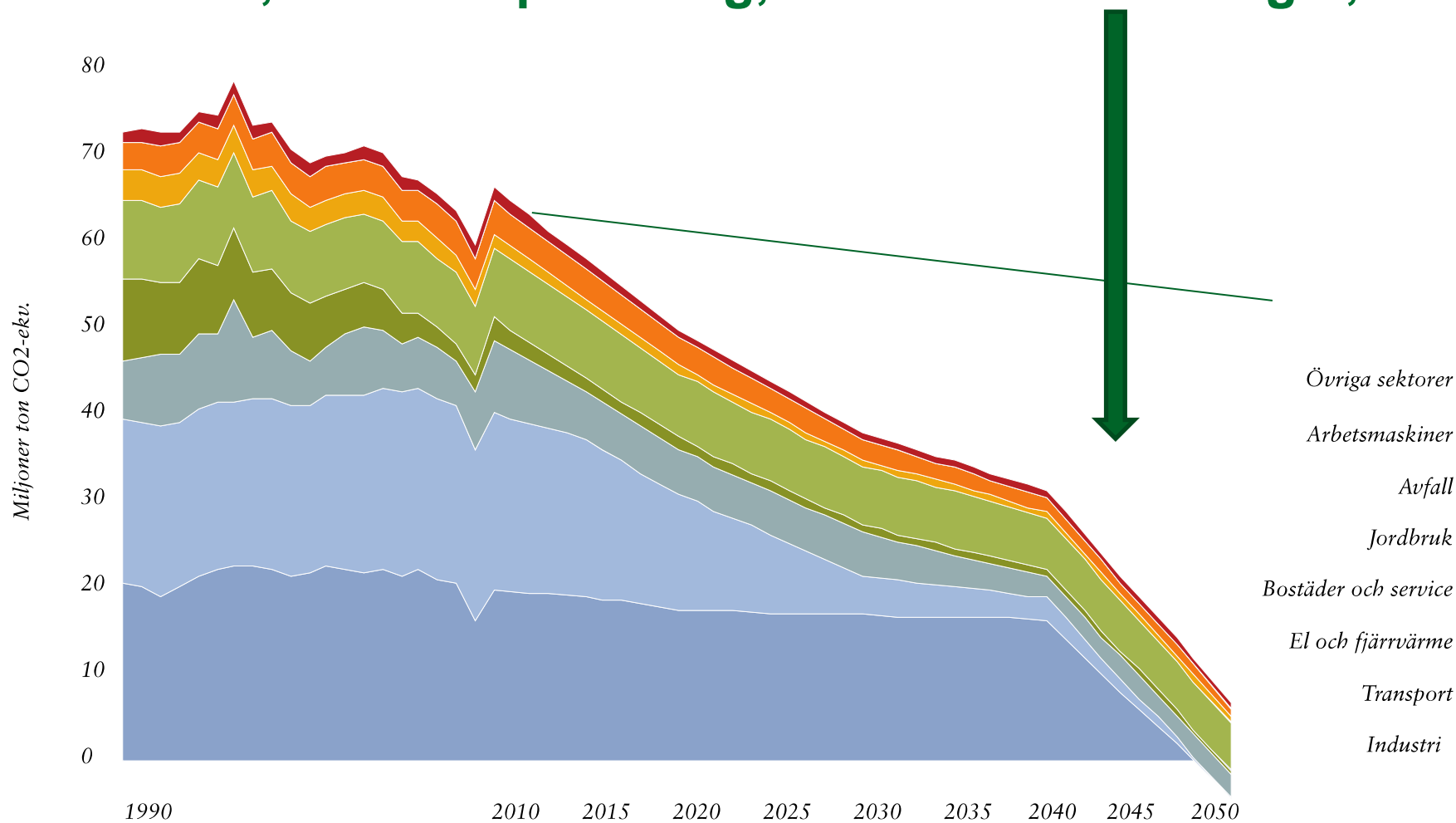


Klimatfärdplan 2050 kommunernas roll och möjligheter



Samtal på FAH
19 april 2013

NV Färdplan 2050 Målscenario 1 minskade utsläpp - teknik, samhällsplanering, beteendeförändringar, CCS



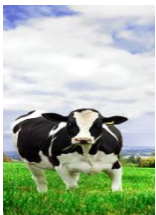
NV Färdplan 2050 Styrmedel sektorsvis



Teknikutveckling, transportsnålt samhälle, beteendeförändringar
-Koldioxidskatter, infrastrukturavgifter, FOI, en rad insatser för transportsnål samhällsutveckling, koldioxidkrav på nya fordon



Ny teknik! Långa ledtider, internationellt beroende.
-Branschvisa färdplaner, förstärkt FOI, skärpt utsläppshandel ETS



Minska utsläpp av metan och lustgas från livsmedelsproduktion.
Minska köttkonsumtion.
-Utred avgifter på kött och konstgödsel, biogasstöd, vägledning om klimatåtgärder, ökad kunskap bl.a. om torvjordar



Mer skyddad skog och tillväxtfrämjande åtgärder i skogen.
-Öka arealen skyddad skog, rådgivning om skogsskötsel, ökad kunskap bl.a. om torvmarker och olika skogsskötselmetoder



Energieffektivisering sänker kostnader och minskar målkonflikter
-Revidera kraven på energihushållning i byggreglerna,
-genomför Ecodesigndirektivet och skärp kraven successivt

Samhällsplaneringen – transportsnål struktur

- Rådighet, Undvik inlåsning, Kostnadseffektivt vid högre energipriser
- Tillgodose transportbehoven mer energieffektivt: lokalisering och utformning ny bebyggelse, planering av kommunikationer, användning av befintligt gaturum, IT-teknik istället för resor
- PBL: planläggning med hänsyn till miljö- och klimataspekter
- Utveckla och utred verktyg:
Mer mellankommunal planering
Målbilder på lokal, regional, nationell nivå
Krav på att fyrstegsprincipen alltid tillämpas
Ekonomiskt stöd: miljöbedömd klimatfrämjande trafikplan
Nationella planriktlinjer och/eller sanktioner
Tydliga riktlinjer till Trafikverket

NV Färdplan 2050



Regionalt och lokalt perspektiv – utifrån dialoger

- Ett hundratal åtgärder möjliga
- Regionala och lokala nivån vill och kan bidra – fungerar väl men samhällsplanering stärkas
- Behövs från statliga nivån: långsiktiga beslut, ekonomiska/juridiska styrmedel, investeringar i transportinfrastruktur med klimatprofil, tillföra resurser för offensivt klimatarbete
- Flexibla och robusta långsiktiga investeringar
- Hållbara konsumtionsmönster

NV Färdplan 2050

Utmaningar och möjligheter - och en del synvänder

- Vi har hunnit en bit på väg - utan uppoffringar!
- Även andra miljöproblem ger drivkraft åt klimatstrategin
- Stigande råvaru- och energipriser ger ekonomiska motiv
- Investeringar i koldioxidsnål och effektiv teknik i energi- och transportsystemen kan betala sig på sikt
- Vi kan vinna på att förbereda oss och fortsätta gå före
- Tillväxt- och exportmöjligheter
- Nationella perspektivet ser de "svårare" sektorerna, lokala perspektivet ser hållbar energiförsörjning
- Konkurrensutsatta energiintensiva branscher får problem vid ensidiga skärpningar. Ökade satsningar på FOI kan vara en väg.

SKL om Färdplan 2050 - prel yttrande

- SKL stödjer regeringens arbete med Färdplan 2050
Det behövs mål 2030 och 2040 med kontrollstationer
- Omställning kräver långsiktiga ekonomiska styrmedel och förutsättningar för investeringar
- SKL vill se ökade satsningar på förnybar energi, energi-effektivisering, hållbara transportsystem, samhällsplanering, offentlig upphandling samt ökat medborgarengagemang
- Mer samordnade signaler behövs om klimat och energi
Revidera riksintressen och samsyn kring bullernormer
- BBRs energikrav behöver skärpas och göras teknikneutrala
- Metoder behöver utvecklas för planering som främjar kollektivtrafik och resurssnåla transporter
- Tillför resurser till kommunerna för offensivt klimatarbete, system som ersätter åtgärder som minskar utsläpp

Ökad klimathänsyn i fysisk planering (Andel kommuner %, SKL-enkäter)	2011	2009	2007
Fysisk planering för minskade utsläpp - varav i hög utsträckning	91 28	94 28	87 15
Lokalisering för minskat transport behov	91	75	57
Lokaliserar vindkraft	75	77	51
Lokaliserar för utbyggd fjärrvärme	79	70	42
Lokaliserar köpcentra för mindre transport	60	43	22
Energikrav bebyggelse , k:n-ägd mark	62	40	22
Frivillig ökning energiprestanda, privat mark	34	22	9



Anm. 64% svar på enkät 2011, 54% på frågan
70% svar på enkät 2009, 68% på frågan
78% svar på enkät 2007, 68% på frågan

Stora möjligheter!



	TWh	Mton CO ₂	
Förnybar el	15-35	6-15*	2020
Fjärrvärme	4	1+2	2015 inkl konvertering
Biogas	7	2	
Kollektivtrafik	10	2,6	Fördubbling
Egna lokaler	5	1,5	-1/3 2020
Allmännyttan	3	1	-1/3 2020
Upphandling (50' bilar)	0,2	0,06	-0,3 l/mil
Summa	45-65	15-25	2020
Sverige tot	400	64	2009

+Bidra till industri, handel, fastigheter och livsstil!

*CO₂ för el räknat i internationellt perspektiv (EU-snitt)
Ur SKL-rapport "Klimatmiljard till kommunerna"

Samtal om kommunernas roll och möjligheter

- Var står ni i ert klimatarbete?
- Vilka möjligheter ser ni för kommunernas klimatarbete?
- Hur ser ni på förslagen i Färdplan 2050?
- Hur kan samhällsplaneringen bättre främja resurssnåla transporter?
- Andra angelägna åtgärder?
- Hur kan FAH ge stöd i arbetet?

Synpunkter och inspel

- ...