

Kommunala taxor för miljöbalken

Hur gör kommunerna?

FAH, 23-24 september 2014

Kontakt i taxafrågor

Tove Göthner

tove.gothner@skl.se

08-452 79 25



Michael Öhlund

michael.ohlund@skl.se

08-452 79 63



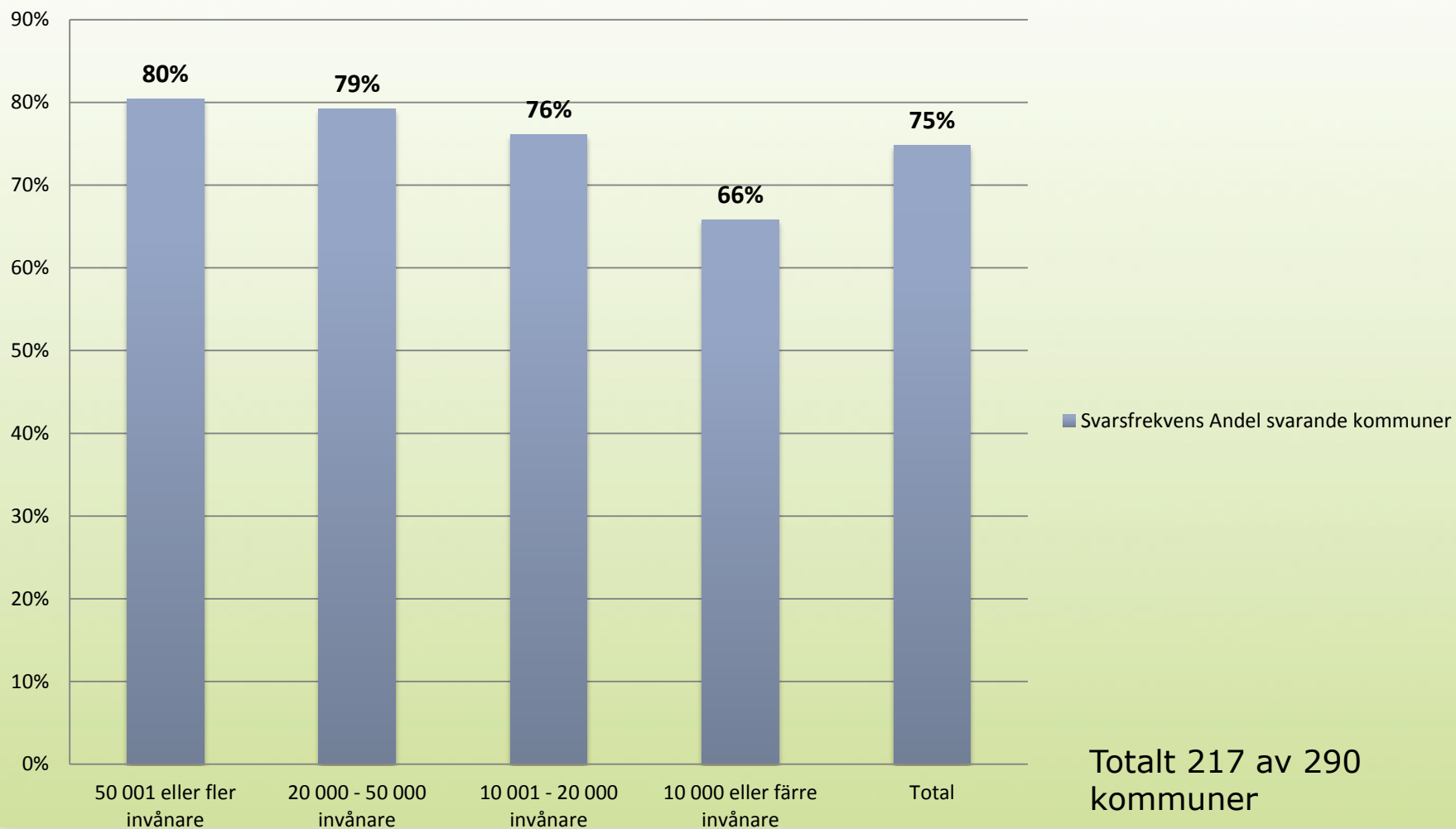
Ställ din taxafråga på webben!

Enkät om taxan inom miljöbalken

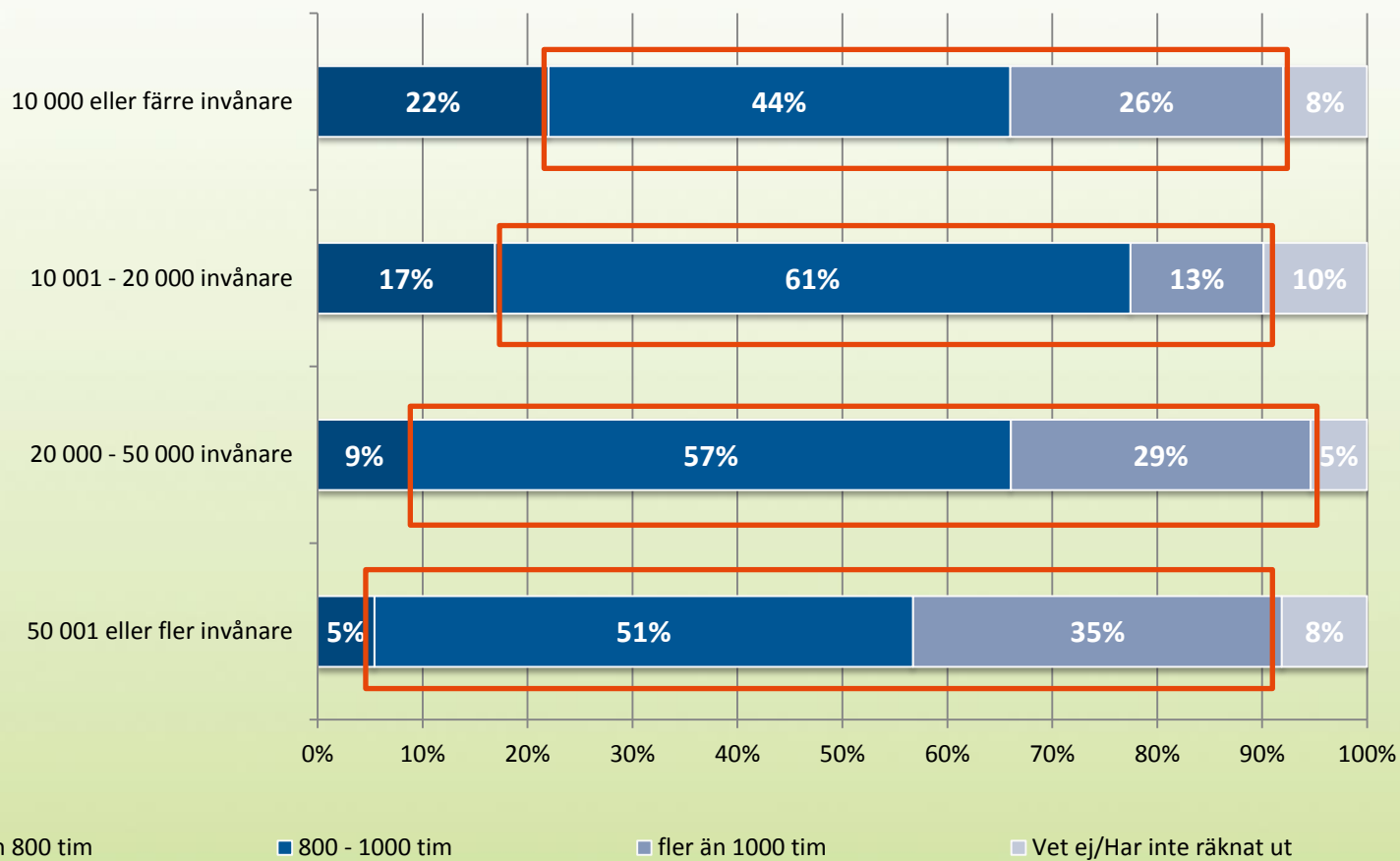
SKL undersöker ungefär vart fjärde år hur taxorna ser ut i Sveriges kommuner.

- Enkäten ute våren 2014, sammanställd i sommar, första resultaten här...
- Sammanställas i skrift med start i höst

Andel svarande kommuner

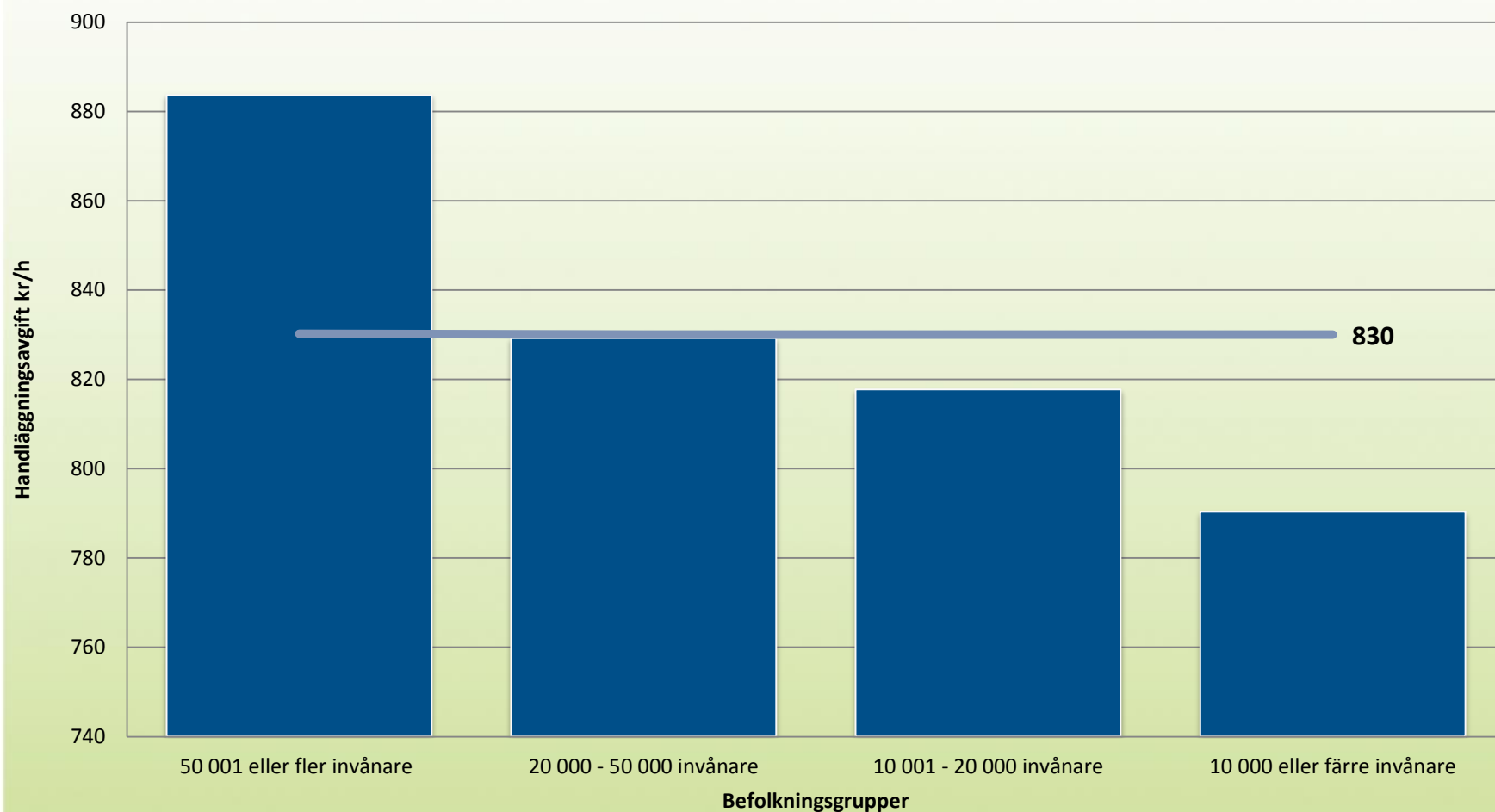


Tid för myndighetsarbete miljöbalken

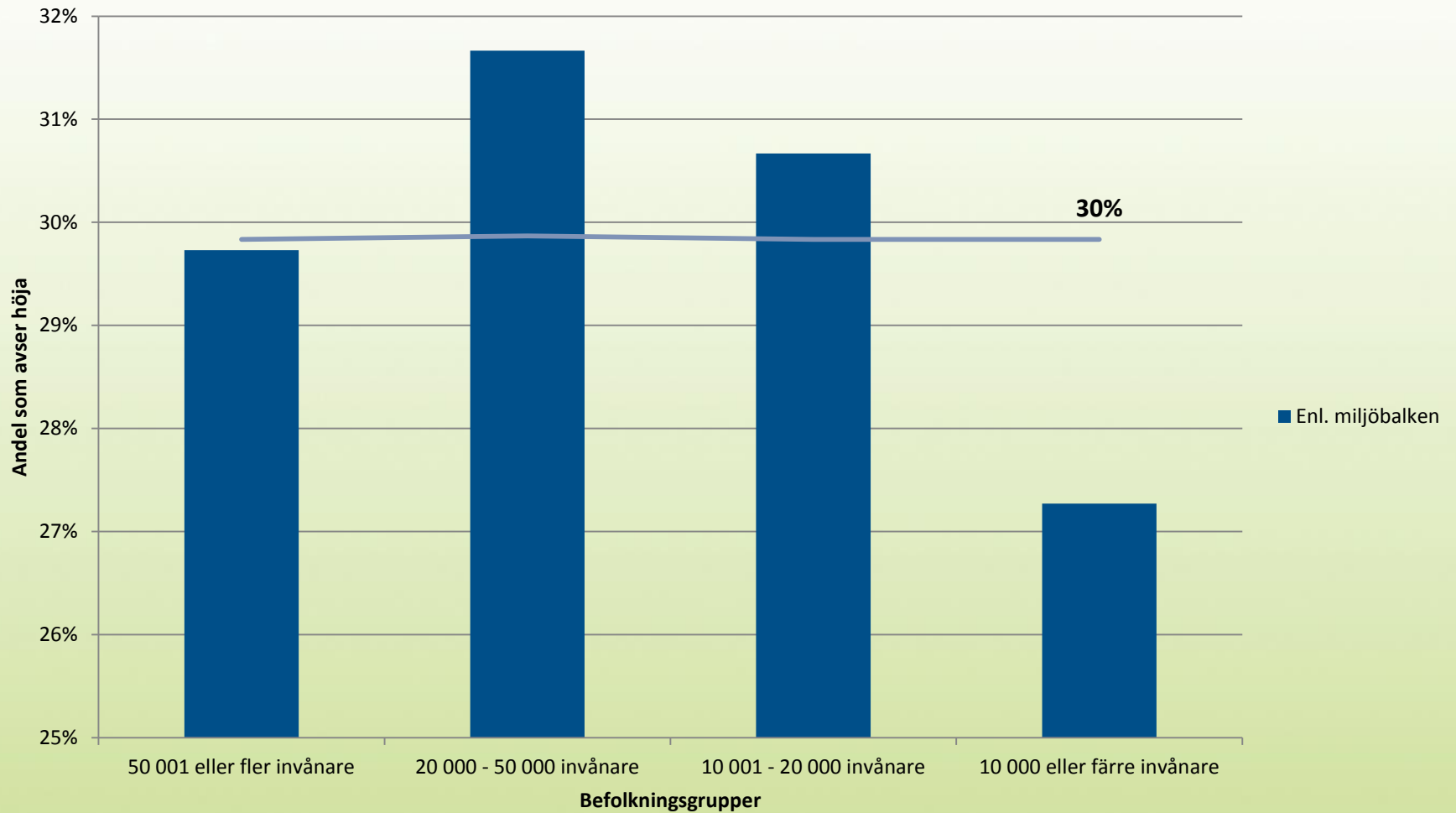


Antal svarande kommuner: 214

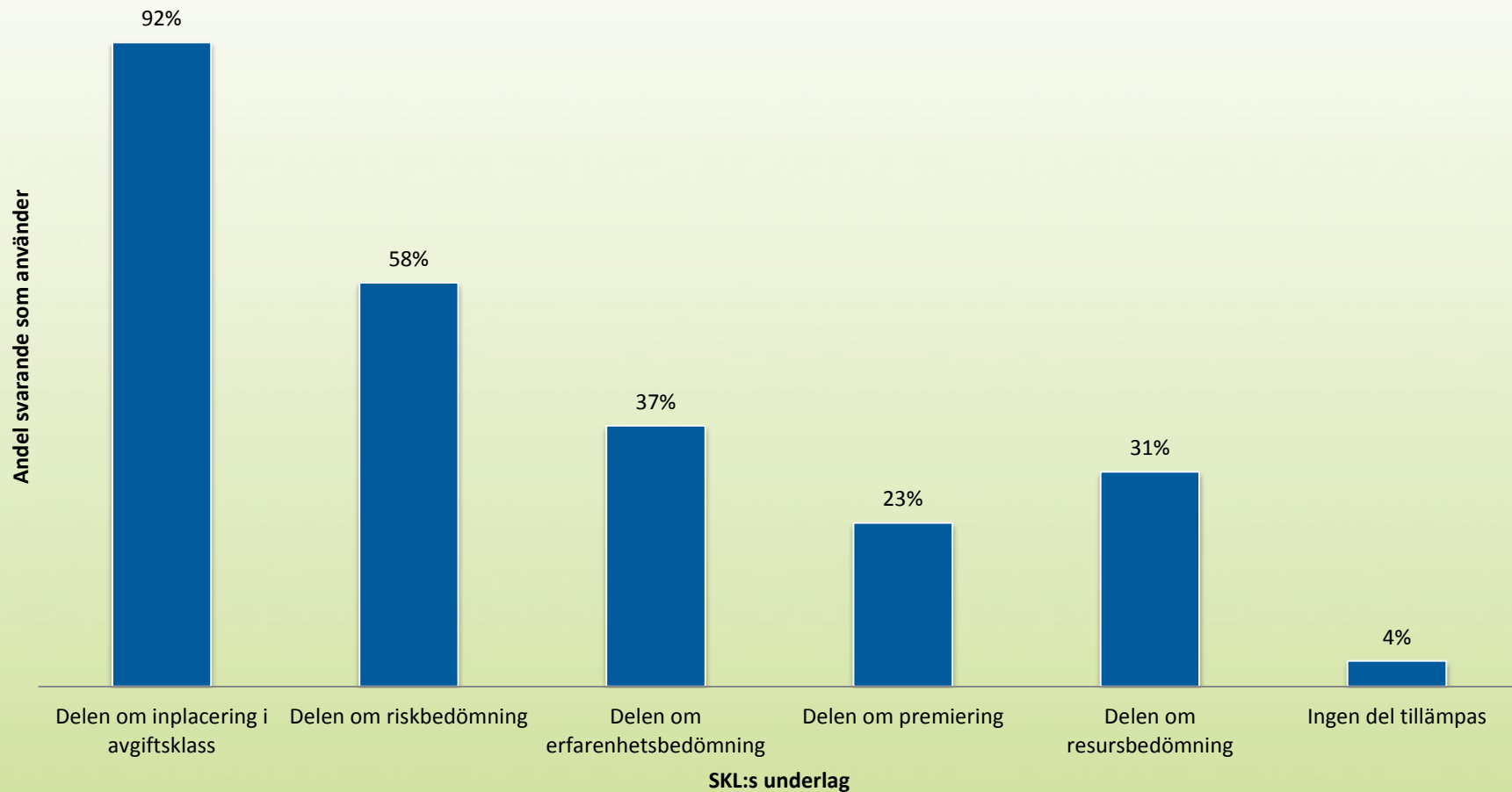
Handläggningskostnad per timme miljöbalken 2014



Planerad höjning MB



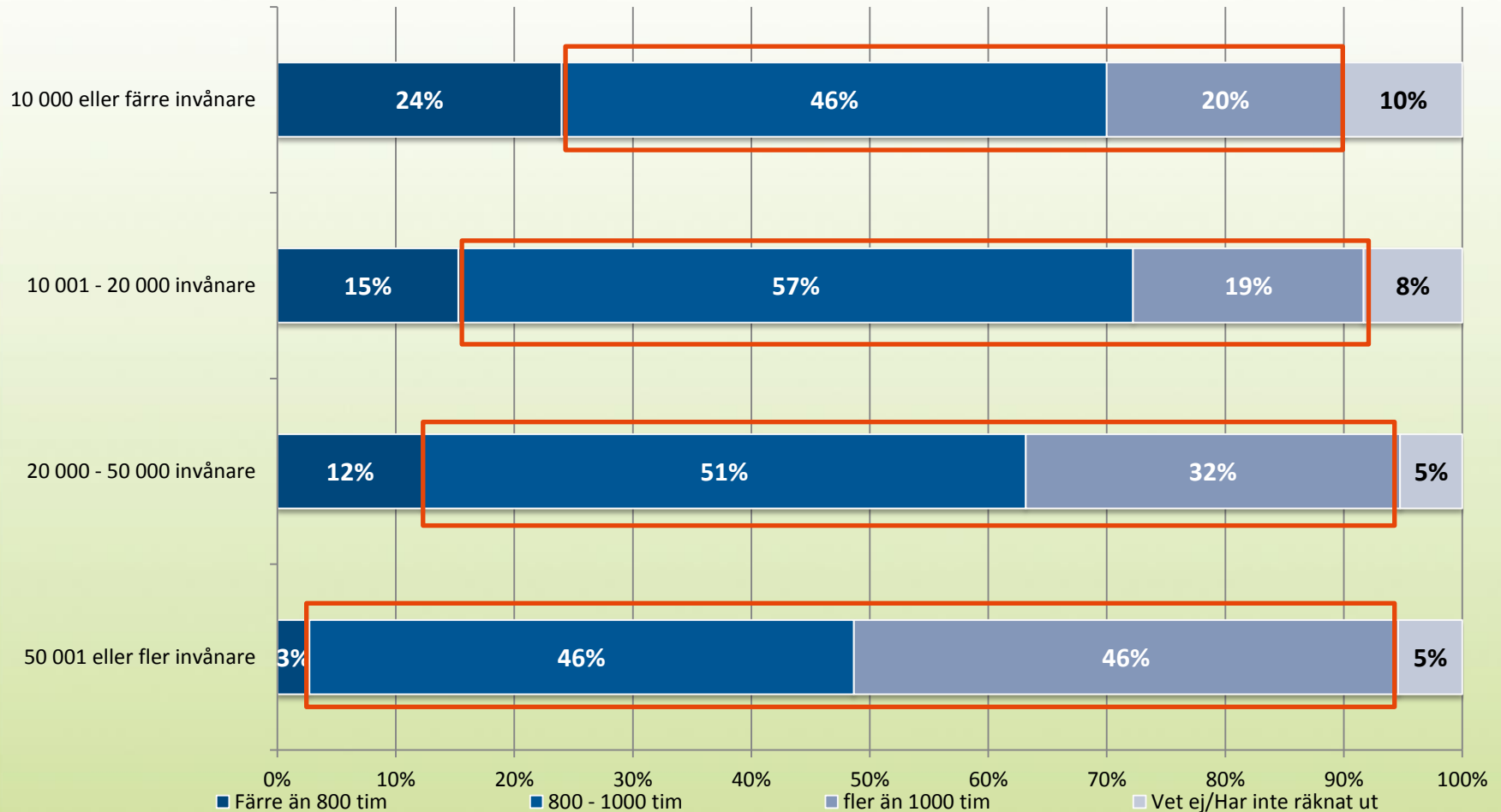
Delar av SKL:s underlag som tillämpas (miljö)



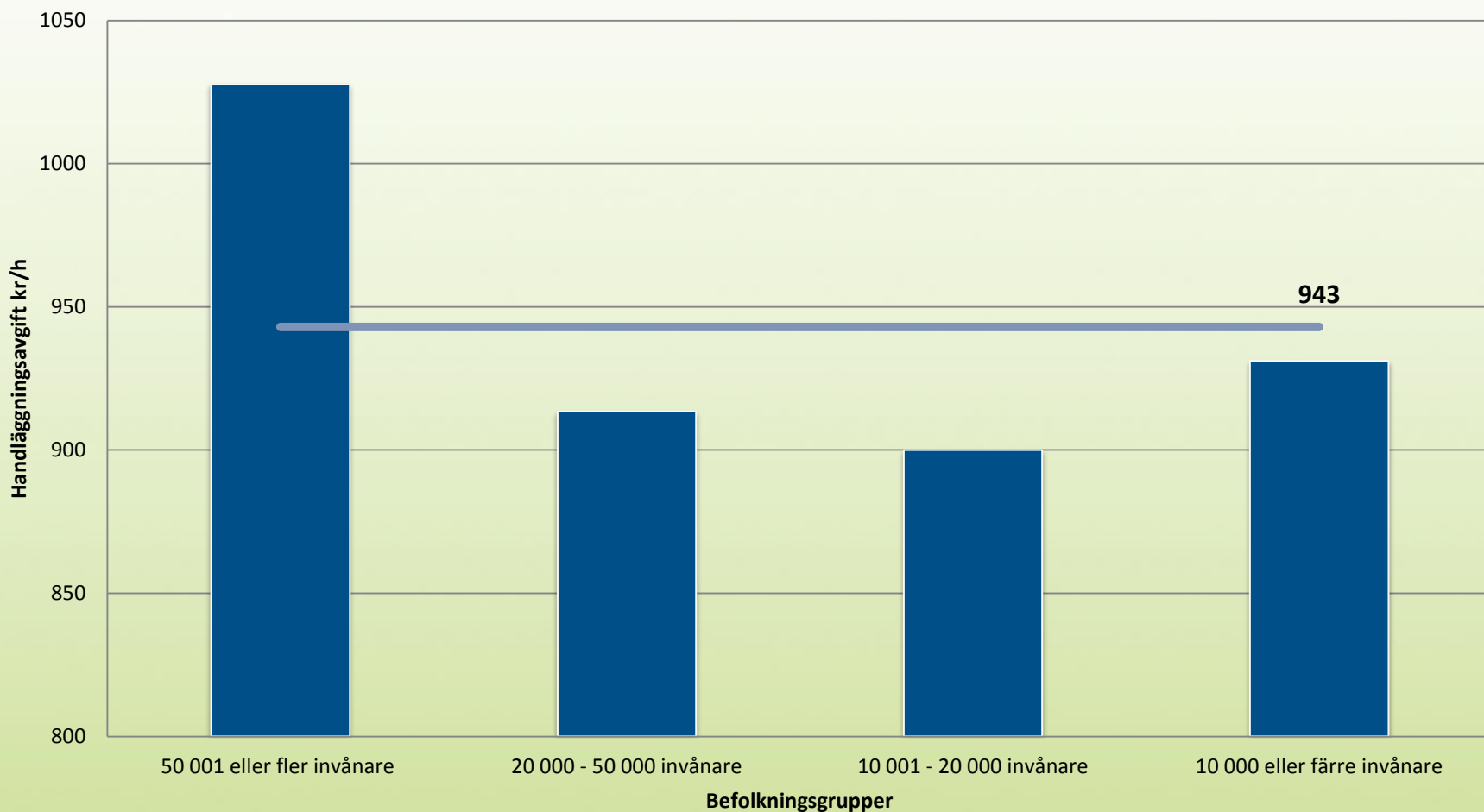
Justeringar i SKL:s underlag

- ”Ja, vi har ändrat i ett antal branscher vad gäller inplacering i avgiftsklasser” **51%**
- ”Ja, vi har gjort annan justering” **24%**
 - egna koder, nya undergrupper, ändrad kodindelning, timfaktor för hälsoskydd, egna paragrafer, ändrad tillsynstid täkter
- ”Nej, vi har inte gjort några ändringar” **21%**
- ”Ja, vi har ändrat i riskbedömningen” **19%**
- ”Ja, vi har inte med hälsoskydd” **13%**

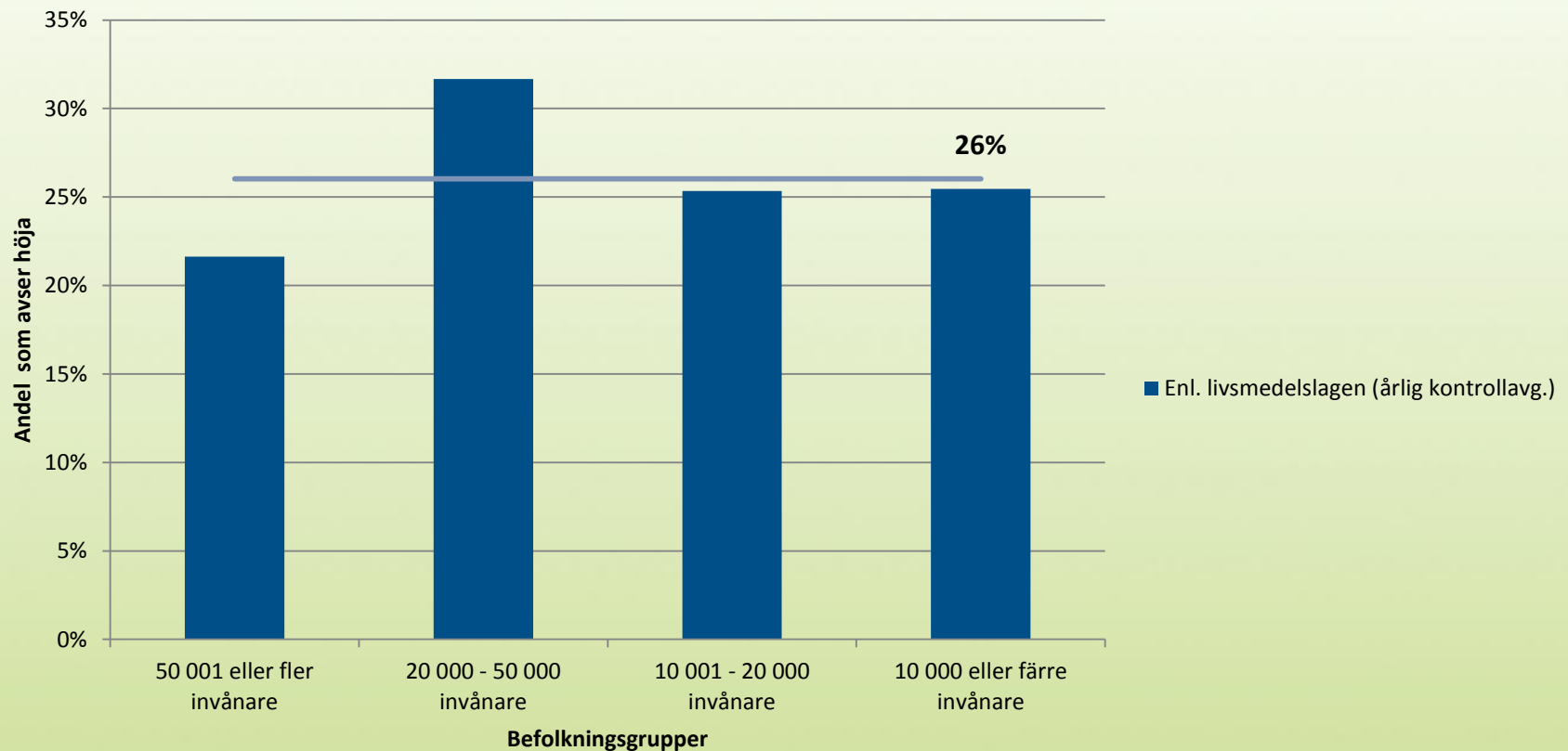
Tid för myndighetsarbete livsmedelskontroll



Handläggningskostnad per timme Livsmedelskontroll 2014



Planerad höjning livsmedel



SKL:s taxaunderlag- bedömning av användarvänlighet?

- Miljöskydd

Enkel	13%
Varken eller	32%
Svår-mycket svår	29%
Använder inte verktyget	24%

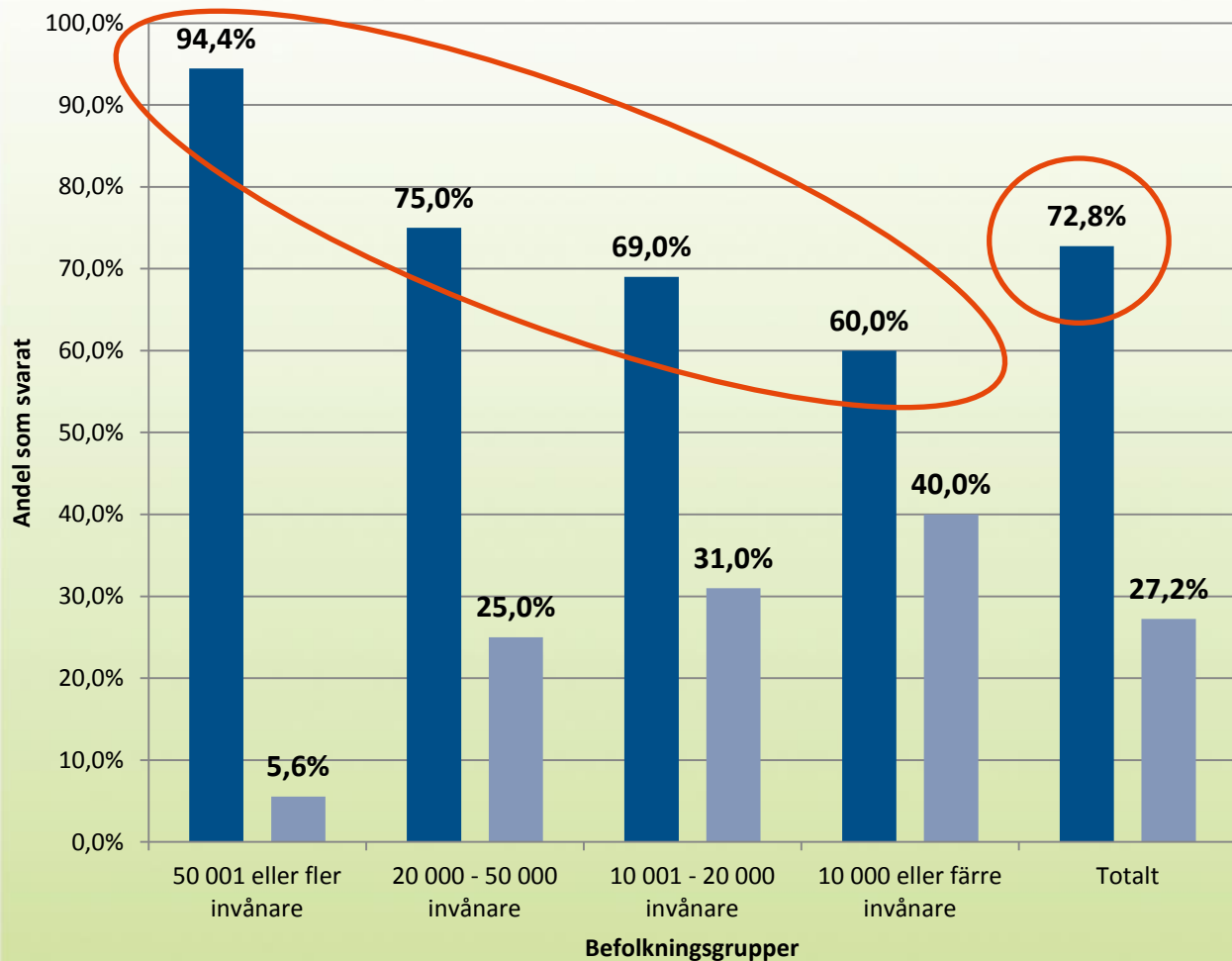
- Hälsoskydd

Enkel	9%
Varken eller	32%
Svår-mycket svår	29%
Använder inte verktyget	29%

- Livsmedel

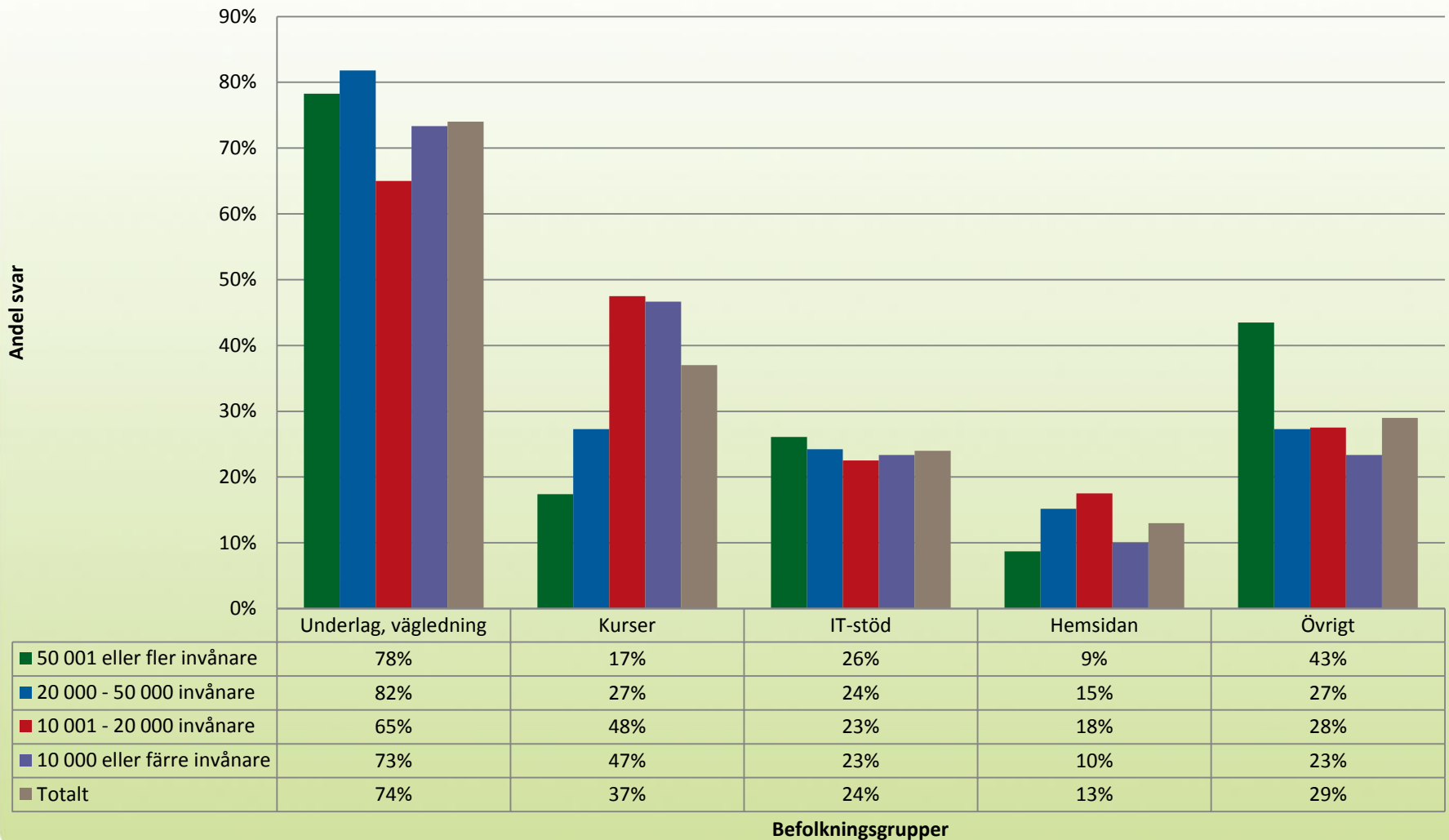
Enkel	25%
Varken eller	35%
Svår-mycket svår	23%
Använder inte verktyget	17%

Tidsredovisningssystem



- Har ni något system för att tidredovisa handläggarnas tid? Ja
- Har ni något system för att tidredovisa handläggarnas tid? Nej

Utvecklingsarbete



Avgiftsfinansieringen
Checklistor
Resursberäkning
Nationellt Erfarenhetsbedömning
Vägledning
Tillämpning
Handläggning
Kostnadstäckning
Enklare
Delegationsordningar
Taxaforslag
Behovsutredning
Nyckeltal
Tillsynsplaner
Riskbedömning

Vilka underlag vill ni att SKL utvecklar/vad saknar ni?

Erfarenhetsbedömning
 Resursbehov
 Regionala Budgetarbete
 Verksamhetsplanering
 Politikerkurs Prioritering Lagstiftning
 Kostnads täckning Beslutsmall
 Tjänstemannakurs Kommuncheferkurs
 Handläggningskostnad Våga Behovsorientering
 Godexempel Öva
 Webbkurser Riktlinjer
 Ledarskap Regelbundet
Juridik Erfarenhetsutbyte
 Tilllysningsövd Strålskydd
 Taxeberäkningar
 Chefskurs Verksamhetsutvärskurs

Vilka kurser vill ni att SKL utvecklar/vad saknar ni?

Resursbehov

Handläggningskostnad Rapporteringssystem

Tidredovisning Dialogforum

Ärendehanteringssystem Stratsys Manualer

Kostnadstäckning

Upphandling

Upplåsta

Tillsynsplanering

Kopplat-till-verksamhetsystem

E-tjänster Nationellt Taxeberäkningar

Nyckeltal

Vilket IT-stöd vill ni att SKL utvecklar/vad saknar ni?



Tack för visat intresse!