

På gång inom miljöområdet

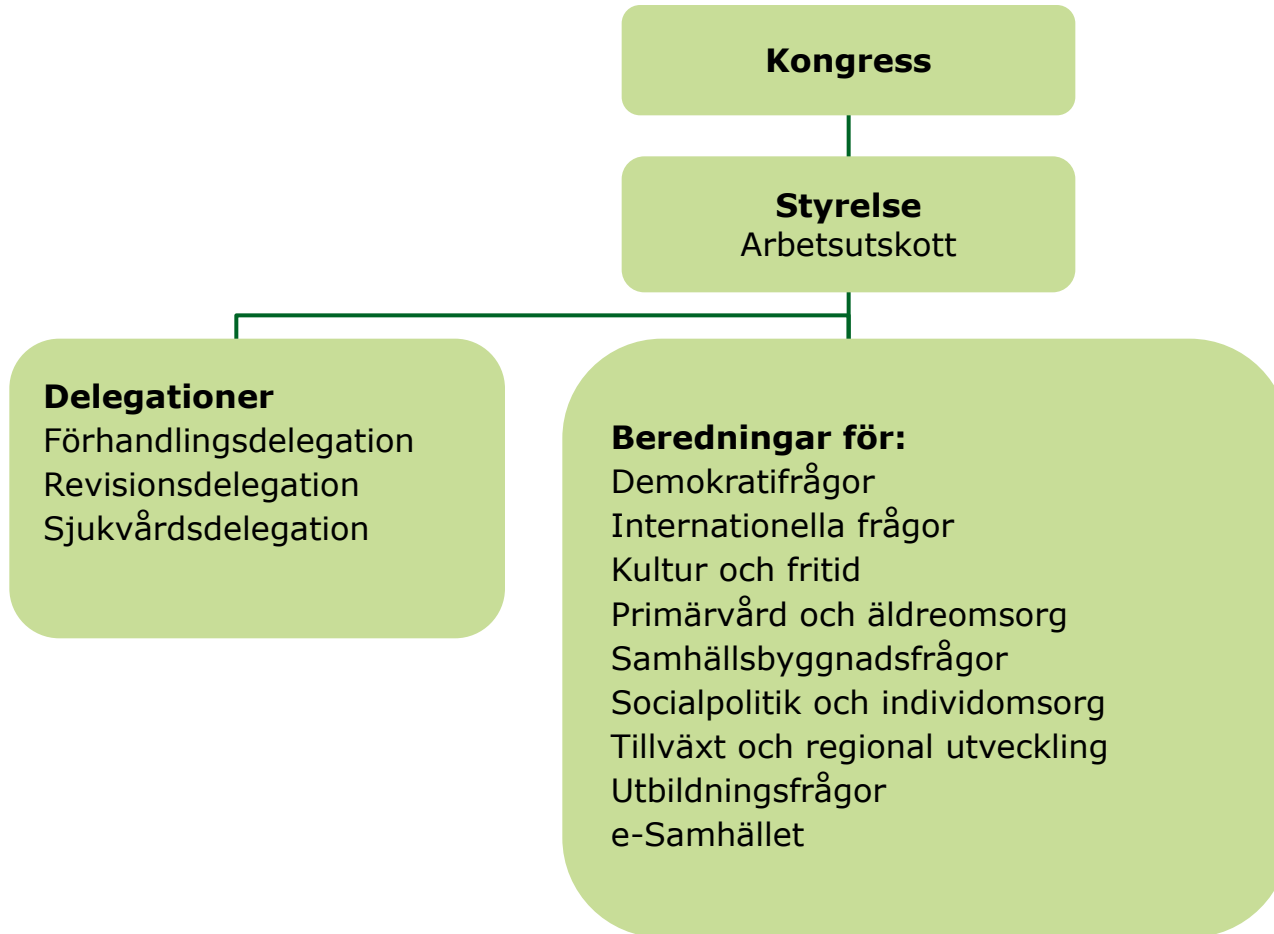
Ann-Sofie Eriksson

Sveriges Kommuner och Landsting

ann-sofie.eriksson@skl.se

Verksamhetsplan och budget 2011

Politisk organisation



Medlemsservice

- **Hålla medlemmarna väl informerade**
- **Erbjuda medlemmarna kurser och utbildningar**
- **Tillhandahålla medlemmarna rådgivning**
- **Tillhandahålla medlemmarna en nationell mötesplats**

Årets prioriteringar 2011

- **Bilda slagkraftiga regioner**
- **Enklare i e-samhället**
- **Bättre resultat i skolan**
- **Bättre liv för sjuka äldre**
- **Bättre stöd till utsatta barn**
- **Jämlik hälsa och välfärd**
- **Fler jobb och livskraftiga företag**
- **Bättre infrastruktur och ökat kollektivtrafikresande**
- **Ett mer klimatsmart samhälle**

Årets prioriteringar 2011 forts

- **Stärk den kommunala planeringen**
- **Ansvar och samspel mellan ledande politiker och tjänstemän**
- **Kvalitetssäkrad välfärd**
- **Patientsäker vård på sjukhus**

Årets prioriteringar 2011

Ett mer klimatsmart samhälle

- Metoder/goda exempel för att kunna ställa energikrav på ny bebyggelse
- Ett stöd för energieffektivisering i egna lokaler
- Sprida svenskt kunnande om hållbar stadsutveckling och minskade koldioxidutsläpp



Klimatsmart samhälle – SKL priofråga

- Hur tillvaratar vi effektiviseringsmöjligheterna i kommunala fastigheter?
- Hur ställer vi krav/medverkar till att det som byggs är energieffektivt?
- Ökade finansieringsmöjligheter?



Potential för energi- effektivisering i fastigheter

**Ca 30% lönsam potential i bebyggelsen 2005-2020,
större på sikt (Energieffektiviseringsutredningen)**

• Lokaler lönsamt -100 kWh/m² (ca 1/3)

För kn & lt 5,5 TWh, cirka 5 md kr/år

Bara 35 % genomförs idag

• Flerbostadshus -60 kWh/m² (ca 1/4)

Allmännyttan 3,3 TWh, ca 3 md kr/år

Bara 17% genomförs idag



Årets prioriteringar 2011

Stärk den kommunala planeringen

- **Förbättrad dialog om statliga riksintressen**
- **Verktyg för avvägningar mellan målkonflikter i städer avseende luft och buller**
- **Samordning av statligt klimatrelevant planeringsunderlag**
- **Kortare handläggningstider hos länsstyrelserna**



Hållbar stadsutveckling

- **Att Sverige behöver en nationell stadspolitik i syfte att främja och ge förutsättningar för en utveckling av hållbara städer, den ska utgå från och stödja den kommunala och regionala nivån i sitt arbete,**
- **Att perspektiven jämställdhet och mångfald ska genomsyra resultat och processer,**
- **Att staten måste ge kommuner och regioner rådighet och samordnande verktyg för att bygga hållbara städer,**
- **Att staten ska fokusera och öka satsningen på forskning för stadsutveckling.**

Luftkvalitets möte 28/1 2011

- **Miljödepartementet, Näringsdepartementet, Stockholm, Göteborg, Uppsala, Jönköping, Norrköping, SKL , knappt 20 personer**
- **Överskridande av PM 10 för år 2005-2007**
- **Sverige har svar EU-kommissionen att åtgärder pågår och man menade i yttrande 2009-12-16 att mätbara resultat kan påvisas 2009/2010**
- **Kommissionen kommer att återkomma (2008 - 2010)**
- **Hur går det? Samtliga kommuner redogjorde för vad de står. Åtgärder som vidtagits, etc. Det ser ut som alla kommuner, utom Stockholm klarar PM 10 för 2010. Snörika vintrar**
- **Gränsvärdet för dygn svårast att klara – övriga EU höga bakgrundsvärden**

Luft på gång

- **Beslut från EU-domstolen förväntas i april, utan viten (tror vi).**
- **Kommissionen förväntas återkomma i höst med ytterligare förfrågningar**
- **Utstickande frågor:**
 - **kan kommunerna bötfällas?**
 - **undantag, ej antropogen påverkan**
- **Artikel 22 – förlängning av tidsfrist, /2008/50/EG**
- **Artikel 23 – luftkvalitetsplaner. Hur klara inom 5 år ?
Uppföljning, särskilt känsliga grupper, åtgärder som inte förutsetts**
- **Styrmedel minska användningen av dubbdäck – uppvaktning ?**
- **Nätverk för de kommuner som har beslut om åtgärdsprogram/
mätteknik, erfarenhetsutbyte, etc 30/5 2011**

På gång inom buller

- **EU:s bullerdirektiv, Fas 2**
Kartläggning av buller för kommuner med mer än 100 000 invånare
- **Bullerprojekt ”Strategi för kommunikation av samhällsbuller“**
SKL, Trafikverket, Boverket, Naturvårdsverket, Socialstyrelsen
- **Förslag till organisation angående Naturvårdsverkets instruktion att särskilt samordna myndigheternas arbete avseende omgivningsbuller**
- **Positionspapper hållbara stadsutveckling – SKL:s samhällsbyggnadsberedning**

SKL:s bullerprojekt

- **SKL vill föra upp frågan om samhällsbuller på dagordningen, hösten 2009, Riksrevisionens rapport "En effektiv och transparent plan- och byggprocess", 2009:5**
- **SKL:s förhoppning är att projektet ska medverka till samordning av budskap och kommunikation kring samhällsbuller. (SKL, Trafikverket, Boverket, Naturvårdsverket och Socialstyrelsen)**
- **SKL vill lyfta fram det som förenar de olika myndigheternas syn på buller och fokusera på att samla och sprida kunskaper kring möjliga åtgärder. Fas 1 i projektet mars 2011, Fas 2 genomförande 1 juli 2012**

Nationell samordning av buller

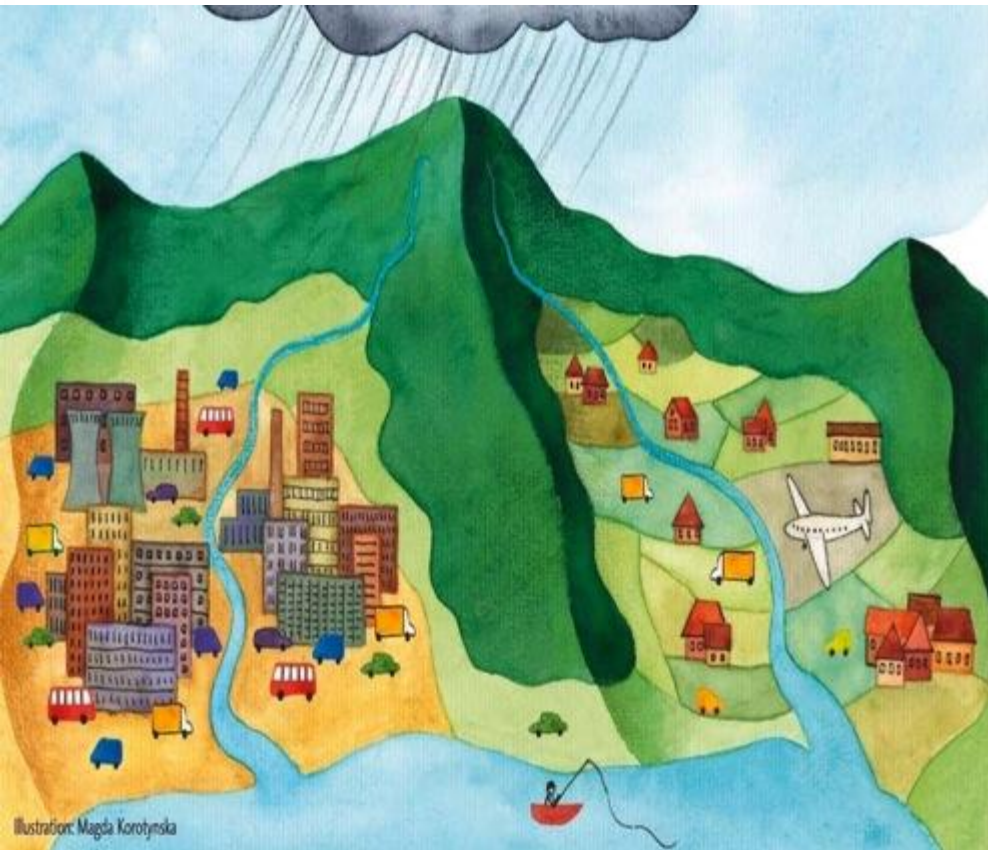
- **Identifiera och beskriva målkonflikter i) mellan olika myndigheters uppdrag, ii) inom miljömålssystemet, iii) inom lagstiftningen**
- **Rapportera målkonflikterna till Miljödepartementet (Regeringen)**
- **Bidra till att miljö kvalitetsmålet om buller inom miljömålssystemet uppnås**
- **Skapa goda kontakter mellan de myndigheter som arbetar med buller**

Naturvårdsverket leder arbetet som ordförande i styrgruppen (Naturvårdsverket, Boverket, Socialstyrelsen, Trafikverket och Transportstyrelsen) och en samordnare av arbetet och bildar en beredningsgrupp med Boverket. Referensgrupp; där kommuner ingår. Arbetsgrupper; nätverk där fler myndigheter ingår.

Buller är ett hälsoproblem

- En stor andel av Sveriges befolkning (1,6 – 2,4 miljoner) exponeras för buller över riktvärdet på 55 dBA i ekvivalent ljudnivå vid bostaden
- Av detta står buller från vägtrafik för 75 %
- Tar man med andra riktvärden som vid uteplats och inomhus blir siffran 1,6-3 miljoner
- Cirka 1 miljon vuxna besväras av trafikbuller
- Drygt hälften av de som utsätts för vägtrafikbuller bor i storstäderna och större tätorter
- Stor negativ effekt på människors hälsa. Försvårar samtal, påverkar inläsning, sömnstörningar, risk för högt blodtryck
- Buller beräknas ta lika många liv som trafiken i Europa (50 000)

Att arbeta med vattenförvaltning och att planera vatten



Vad behöver kommunerna göra?

- Inom sin tillsyn prioritera områden med vattenförekomster som inte uppnår, eller riskerar att inte uppnå MKN
- Ställa krav på hög skyddsnivå för enskilda avlopp
- Inrätta vattenskyddsområden
- Tillse att vattentäkter som inte är kommunala har god kemisk status och god kvantitativ status och ett långsiktigt skydd
- Utveckla sin planläggning och prövning så att MKN uppnås
- Utveckla vatten- och avloppsvattenplaner = VA-planer
- Rapportera den 28 februari varje år

Livsmedelskontroll

- **General Audit 20110 4 revisioner**
- **Anmärkningar på**
 - **Brister uppföljning**
 - **Kontrollen fungerar ineffektivt**
 - **Saknas datum för åtgärder**
 - **Saknas ca 100 inspektörer**
 - **Uppfyller inte mål för kontroll högriskanläggningar**

Översyn av kontrollansvaret för vissa typer av livsmedelsverksamhet

- Regeringen har givit Livsmedelsverket i uppgift att se över ansvarsfördelningen för kontroll av livsmedelsanläggningar. ”Verket ska särskilt bedöma huruvida vissa typer av livsmedelsverksamhet, som idag kontrolleras av kommunal kontrollmyndighet, till sin karaktär och komplexitet fordrar en specialistkompetens hos personalen som inte självklart kan förväntas finnas i samtliga kommuner.”

Dom om rätt att ta ut avgift

- Enligt kammarrätten i Göteborg har kommunen rätt att ta ut avgift för tid som använts för att skriva föreläggande och förbud enligt Livsmedelslagen. Domen har vunnit laga kraft men Livsmedelsverket anser att kommunerna inte ska följa domen medan Sveriges Kommuner och Landstings jurister menar att domen gäller.

Kommunal myndighetsutövning om fem år?

- **Hur ska arbetet ske effektivt?**
- **Hur håller vi god service?**
-
- **Vilka uppgifter ska vara kommunala?**

Effektiv myndighetsutövning?

- Vad ska de centrala myndigheterna bidra med så att kommunerna operativt kan göra ett bra jobb?
- Vad har vi själva ansvar för att utveckla?
- Hur drivs kommunal myndighetsutövning om 3 år?
- Om 5 år?

EU:s avfallsdirektiv

- Regeringens proposition om nedskräpning m.m.
- Nationell avfallsplan – kommunala avfallsplaner
- Frival – med hushållsavfall jämförligt avfall
- Avfallsminimering – konsumtion och produktion
- Biologiskt avfall

El- och elektronik

- **EU - parlamentet föreslår tuffare mål för insamling**
- **Implementering av EU:s WEEE – direktiv**
- **Underlag för avtal mellan kommunerna och producenterna**
- **Batterier**
- **Dolda flöden**

Skrotbilar

- **Regeringsuppdrag om omhändertagande av skrotbilar**
- **Mål för återvinning**
- **Miljöhänsyn vid omhändertagande**
- **Konsumenternas möjlighet att lämna ifrån sig uttjänta bilar**
- **Ansvarsfördelning**
- **Tillsyn**
- **Enkät ute**

Övrigt inom avfallsområdet

- **Producentansvar för förpackningar och tidningar**
- **Idébok om avfallsinsamling - säker, tillgänglig och estetisk**
- **Servicenivå för insamling av hushållens farliga avfall och grovavfall**
- **Båtvrak**
- **Förorenad mark**
- **Upphandling av avfallstjänster**
- **Den framtida avfallsmarknaden**