

# Principer för ny taxa för miljötillsynen

**Kerstin Blom Bokliden, SKL**  
**Höstmöte FAH 2010**  
**Borås den 29 september**

# Bakgrund till arbetet med taxeunderlag 2010

- Taxekonferens utifrån riskvärdering våren 2006. Bedriva tillsyn där riskerna är som störst. Hur ska vi få ett taxesystem som stödjer det synsättet?
- PPP – de som bli föremål för tillsynen ska också bekosta den – Många små tar mycket tid. Fler fasta årliga avgifter för återkommande tillsyn. De stora som sköter sig ska inte behöva betala för de små eller medelstora som strular.
- Ny taxesättning inom livsmedelsområdet. Kommunerna beslutar själva. Riskklassificering samt erfarenheter av egenkontroll.

# Vem betalar för miljötillsynen?

- Regeringen vill understryka vikten av att myndigheternas verksamhet i möjligaste mån avgiftsfinansieras. Tillsynen över hela miljöbalkens område bör som idag som huvudprincip vara **avgiftsfinansierad**. Så långt det är möjligt bör samma principer gälla för finansiering av tillsynen enligt hela miljöbalken.
- Även Jordbruksutskottet (1997/98:JoU20 s. 118) har uttryckt att utgångspunkten bör vara att **full kostnadstäckning** ska uppnås för myndigheters och kommuners verksamhet enligt miljöbalken och att detta så långt som möjligt ska ske genom avgifter.



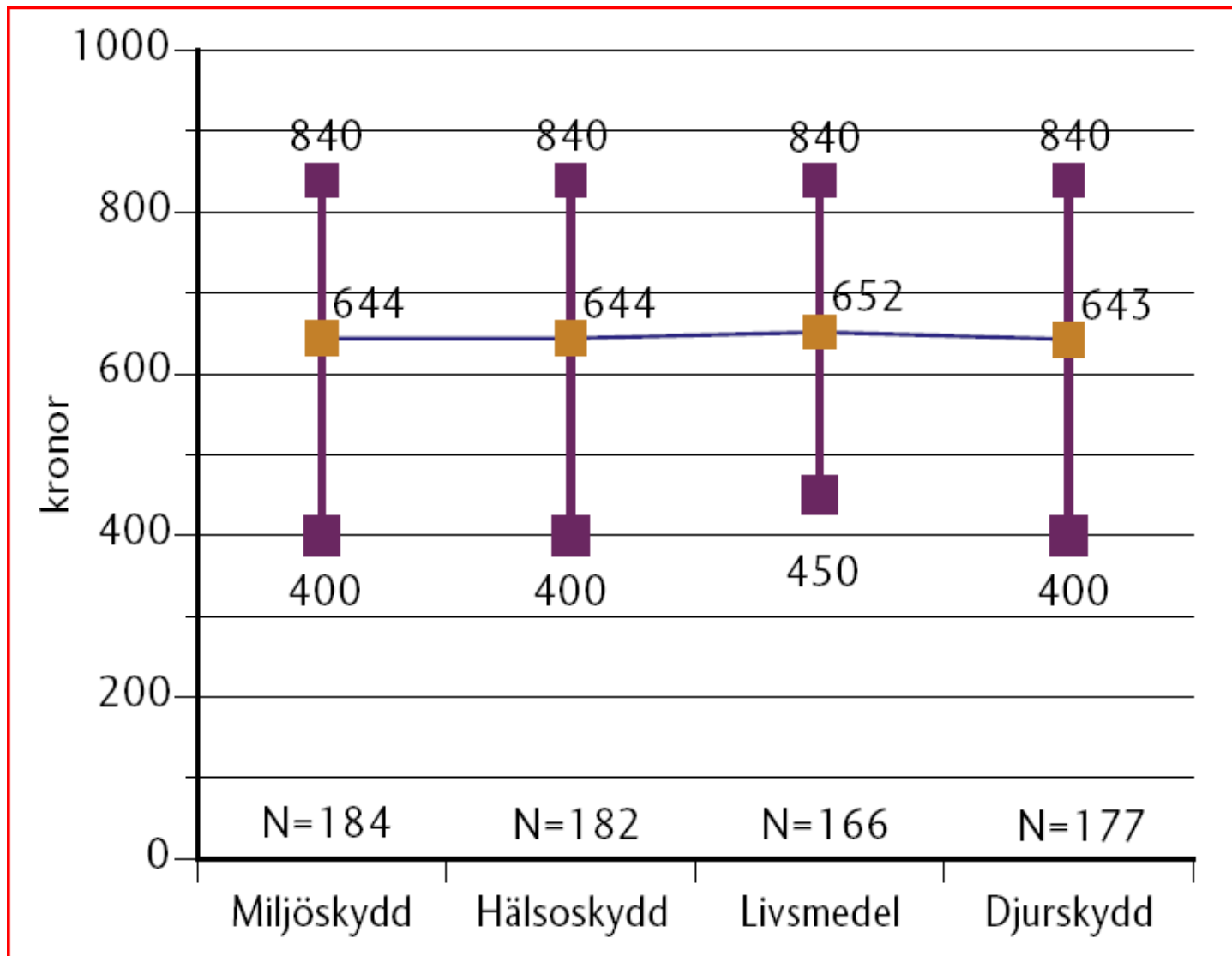
# Kommunens rätt att ta ut avgifter

## 8 kap 3a §, kommunallagen

- Kommuner och landsting **får** ta ut avgifter för tjänster och nyttigheter som de tillhandahåller.  
För tjänster och nyttighet som kommuner och landsting är skyldiga att tillhandahålla, får de ta ut avgifter bara om det är särskilt föreskrivet
- Kommunen får inte ta ut högre avgifter än som svarar mot kostnaderna för de tjänster eller nyttigheter som kommunen eller landstinget tillhandahåller (Självkostnadsprincipen)
- Självkostnaden direkta och indirekta kostnader  
direkta = personalkostnader, material, utrustning  
indirekta = lokalkostnader, kapitalkostnader, administrationskostnader

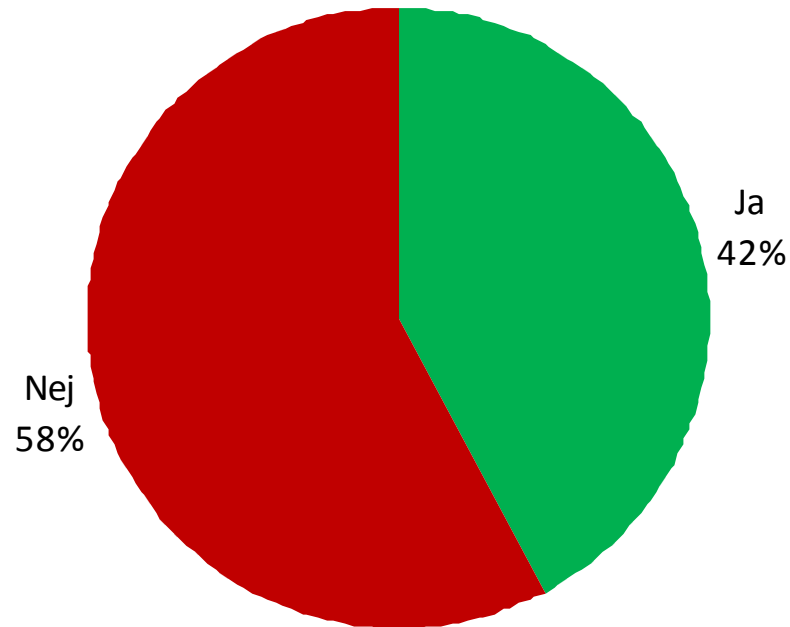


# Timtaxa för tillsynen - enkät 2007

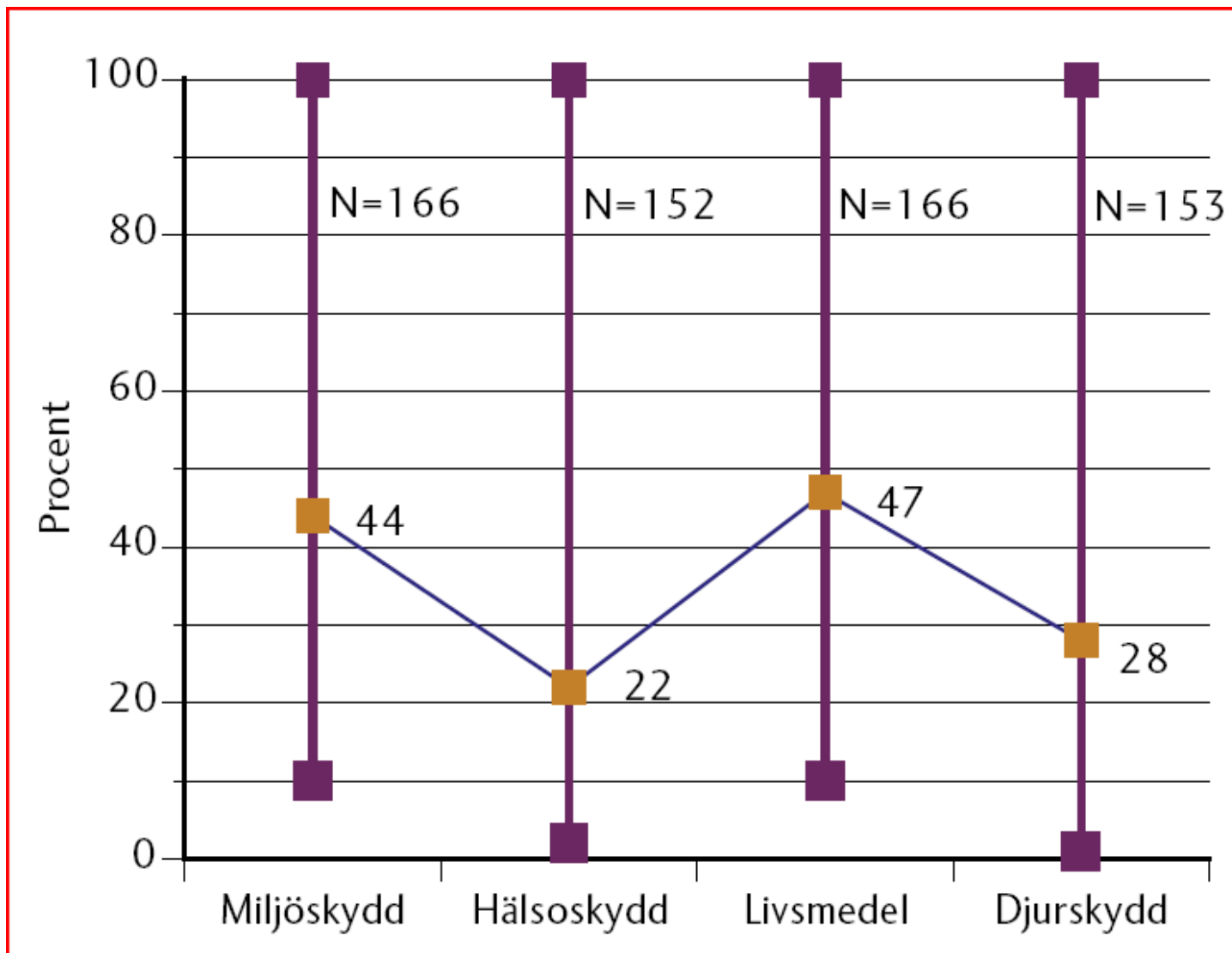


## Finns det i er kommun en uttalad strävan/målsättning att förändra kostnadstäckningen inom MB:s område?

Enkät 2009 Totalt 256 svar

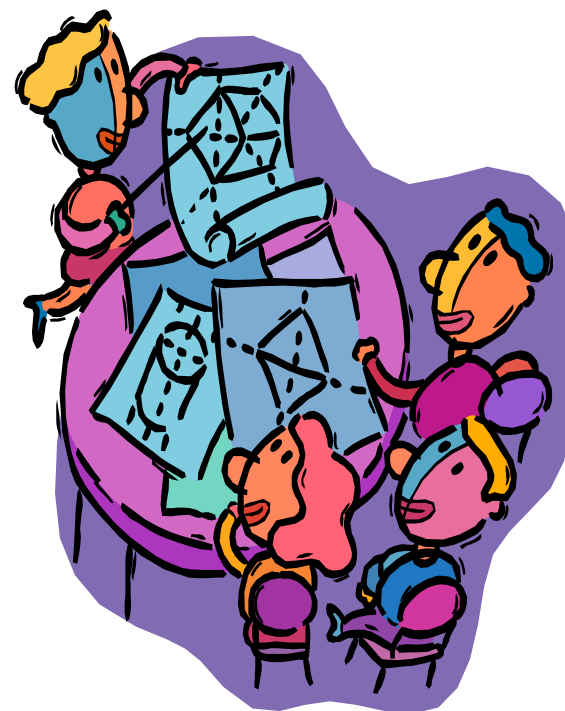


# Kostnadstäckningsgrad - enkät 2007



# Diskussioner med SKL:s samhällbyggnadsberedning

- Tillsynen ska prioriteras där riskerna för människors hälsa och miljön är som största – grundtankar i miljöbalken!
- Ska ge förutsättningar för att öka kostnadstäckningsgraden – står i förarbetena! PPP!
- Hitta bra morötter – det ska löna sig för verksamheterna att ligga i framkanten. Individuell bedömning!





# Miljöfarlig verksamhet och hälsoskydd

- Gemensam taxa med bedömningsgrund för fasta årliga tillsynsavgifter för miljöfarlig verksamhet och hälsoskydd

Steg 1; Taxa utifrån "Grundavgiftsklassning"

Steg 2; Steg 1 samt "Riskbedömning"

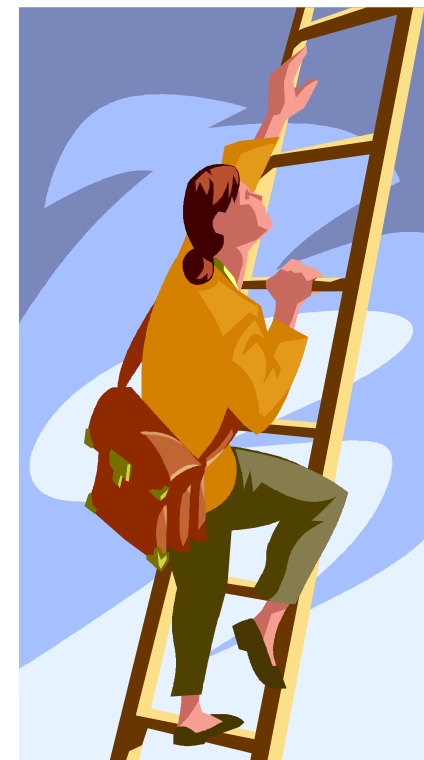
Steg 3; Steg 2 samt "Erfarenhetsbedömning"

Fokus på;

a) verksamhetens lokala påverkan

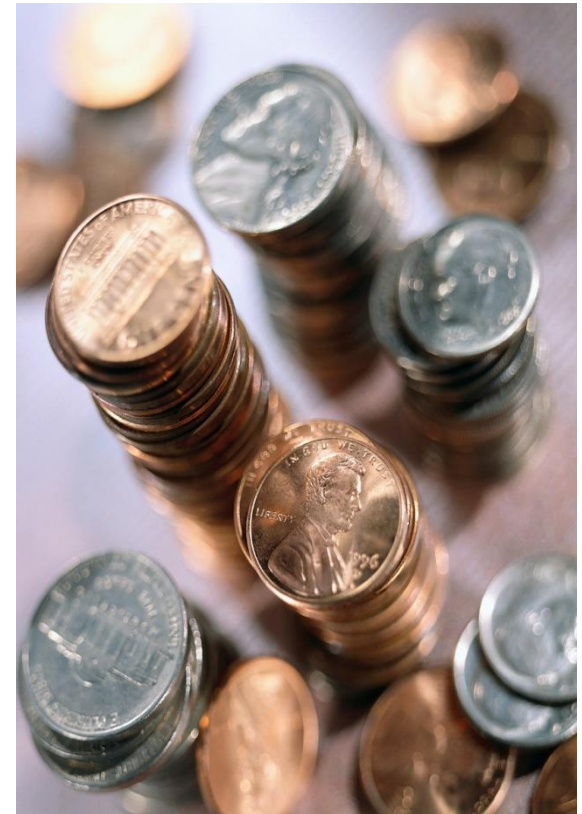
b) bedömning av tillsynsbehov utifrån egenkontroll

samt de två "svåraste" miljömålen "Begränsad klimatpåverkan" och "Giftfri miljö".



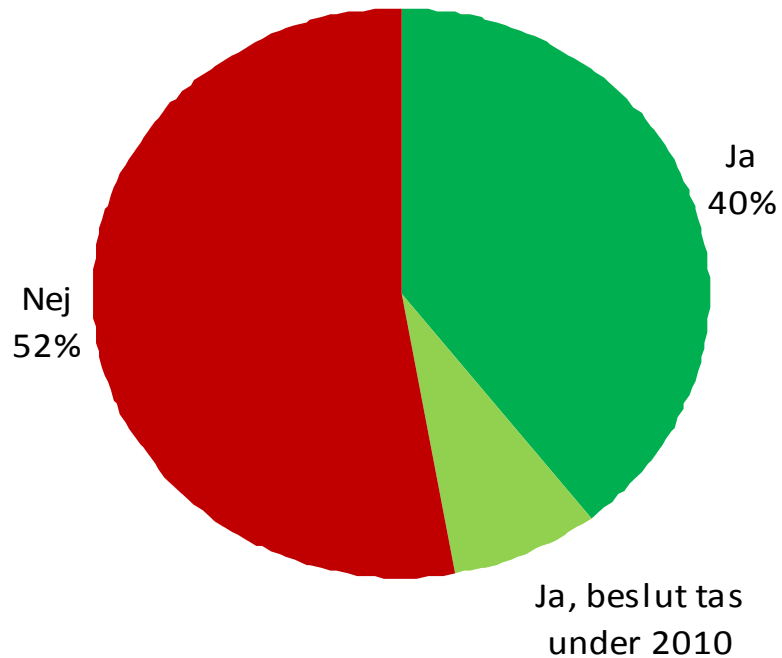
## Vad blir effekten?

- Ger möjlighet att få upp till 70-75 % kostnadstäckning av tillsynen
- Fasta årliga avgifter för de flesta verksamheter. Breddar basen.
- Bra grund för resursutredningen, tillsynsplaneringen och uppföljning av tillsynen



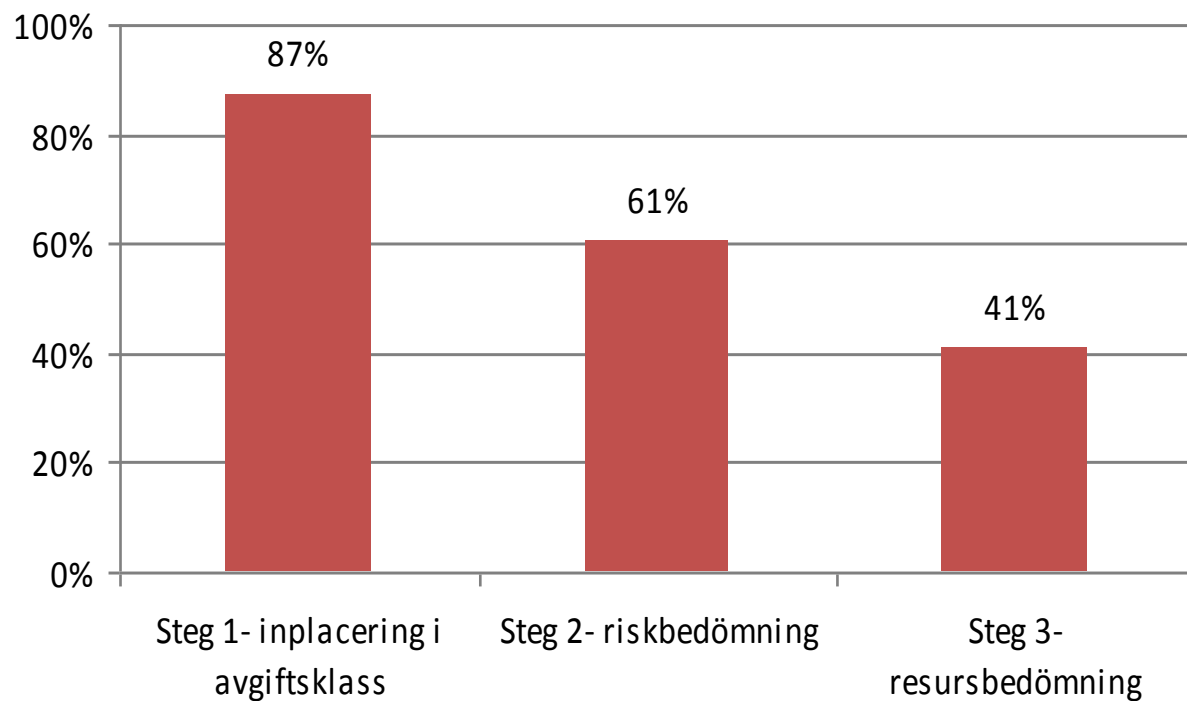
## Har tagit beslut om taxa enligt underlag från SKL?

Totalt 258 svar



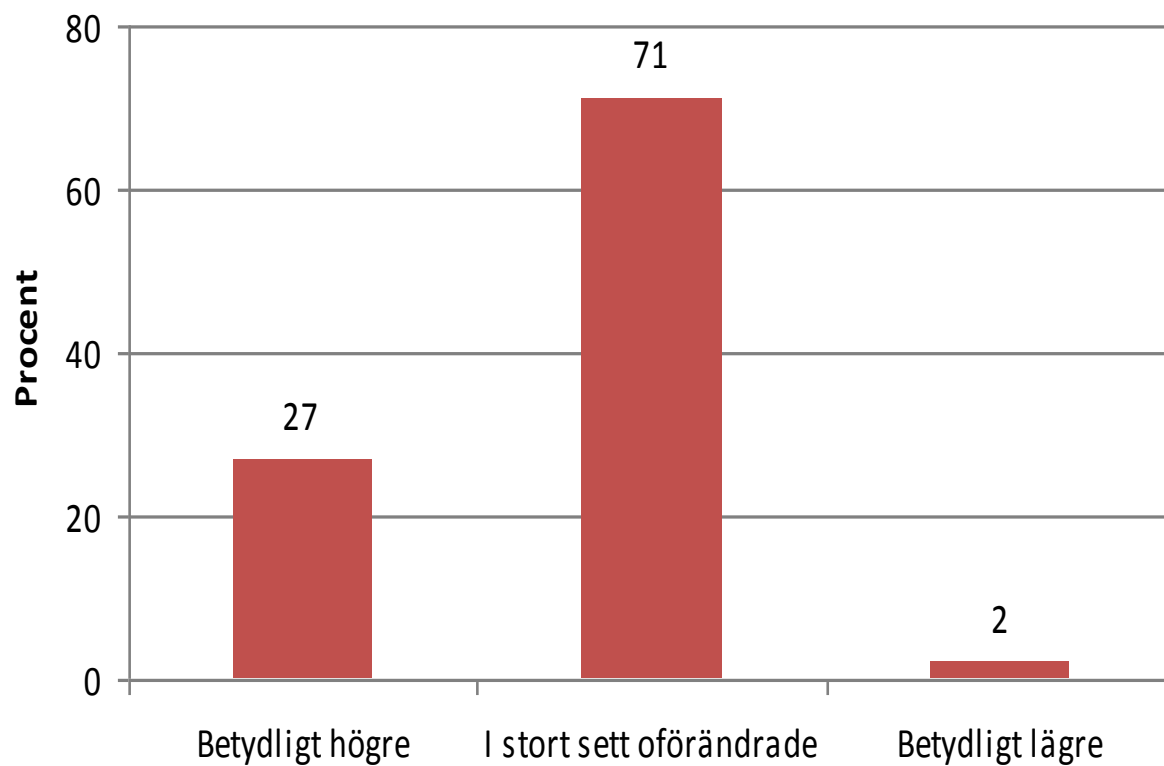
# Vilka delar av modellen har KF tagit?

Totalt 102 svar



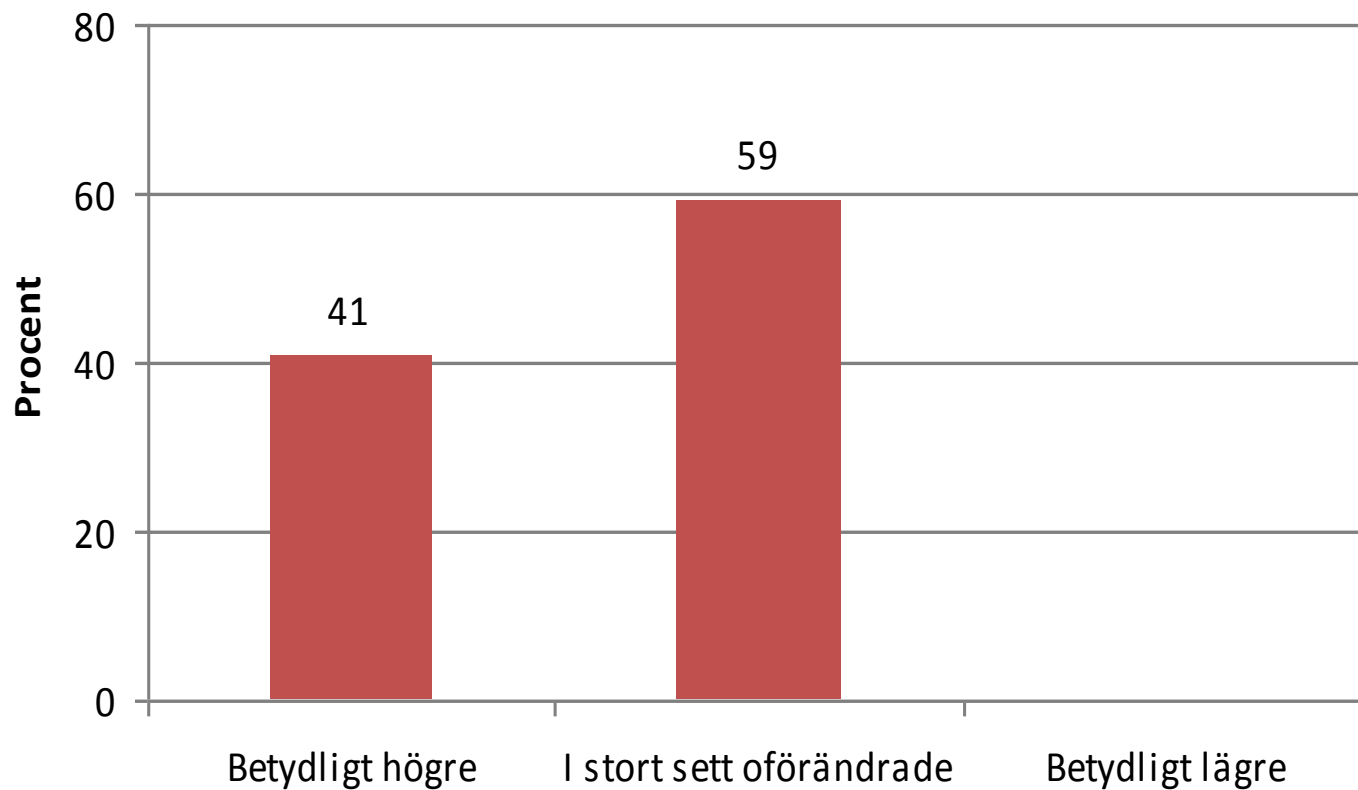
# Hur ser avgifterna ut för 2009 jämfört med tidigare år?

Miljöskydd - totalt 101 svar



# Hur ser avgifterna ut för 2009 jämfört med tidigare år?

Hälsoskydd - totalt 101 svar



# Utmaningar!

- Att bli medveten om var tiden går! En ledningsfråga!
- Koppling mellan tillsynsbehov och resurser – tillsynsplan och tillsynsavgifter.
- Det är en tillsynsavgift – inte tillsynsskatt! – Länsstyrelserna gör uppföljningar.
- Nämndens ansvar för styrning, tillräckligt med resurser och kompetens!
- Använder man modellen rätt blir det en resursbedömning som leder till en tillsynsavgift vilket ger möjligheter att anställa fler personer för att bedriva tillsyn så att målen i tillsynsplanen nås!

